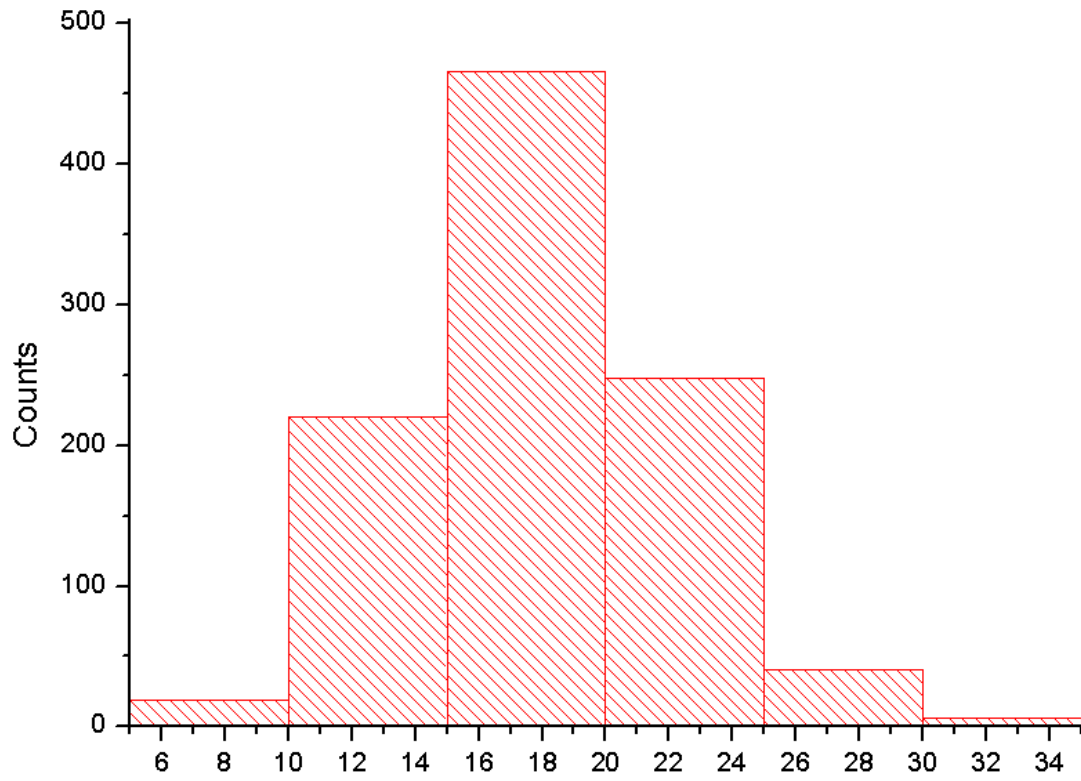


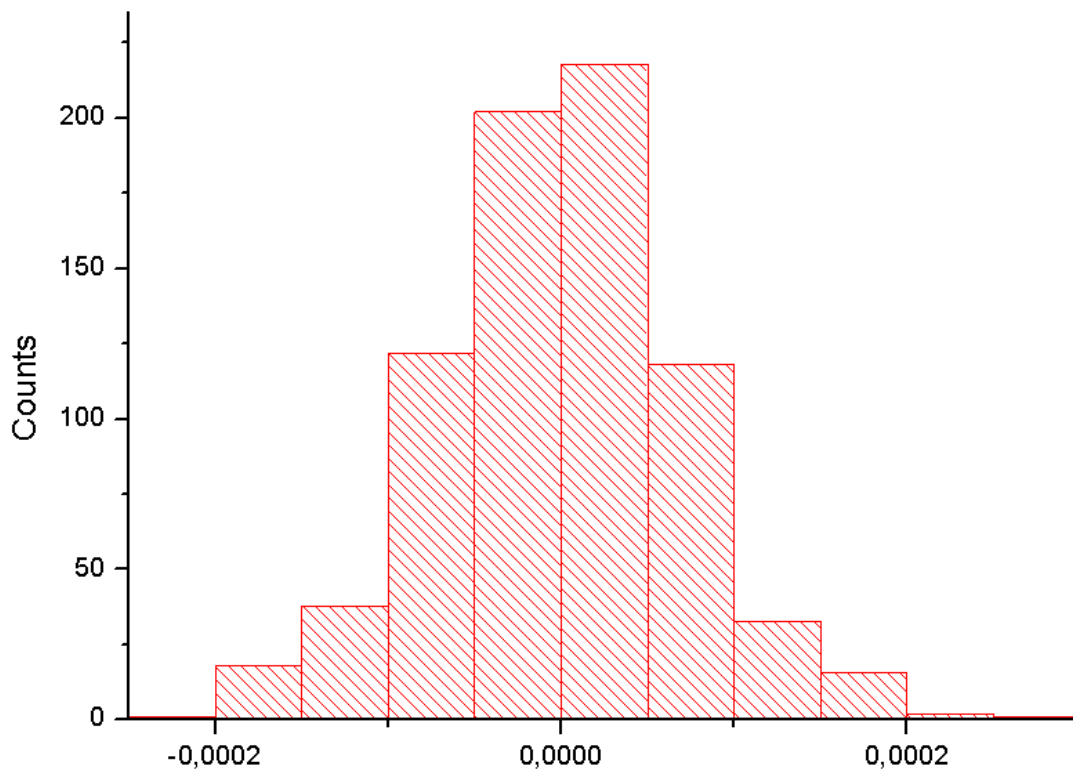
# HISTOGRAMI

*Matej Ulčar*

1. Agxx.dat



## 2. Ozadje.dat



Rezultat je podoben tistemu iz prve naloge in sicer je pri obeh opazna gaussova porazdelitev.

## 3. Fe\_Co.dat

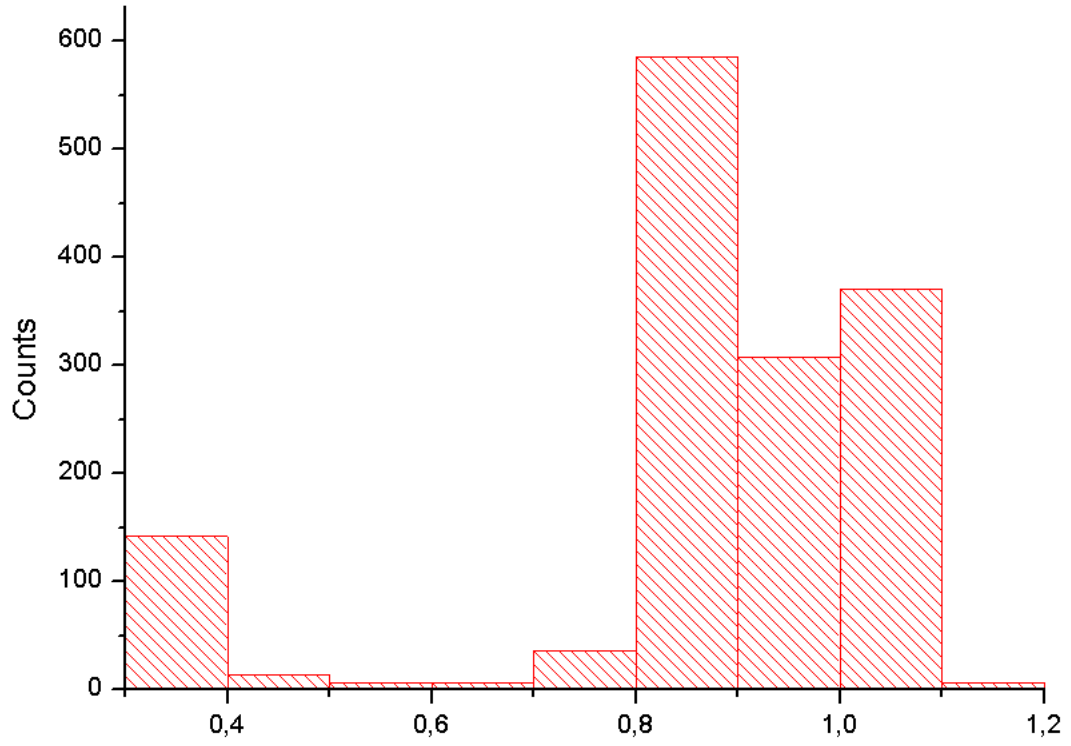
Razlike med porazdelitvama ni moč opaziti, verjetno zaradi manjšega števila stolpcev. S programom sem imel namreč določene težave in nisem uspel ugotoviti, kako bi nastavil število stolpcev.

Spodnji podatki pa kažejo določeno razliko pri povprečnih vrednostih in odklonih.

	N total	Mean	Standard Deviation	Sum	Minimum	Median	Maximum
B	1478	0,8641	16,46022	9,77844E6	0,32161	0,87349	1,12348

	N total	Mean	Standard Deviation	Sum	Minimum	Median	Maximum
B	1478	0,89961	0,13602	1138,73794	0,32161	0,98281	1,12348



4. sinusoida

