

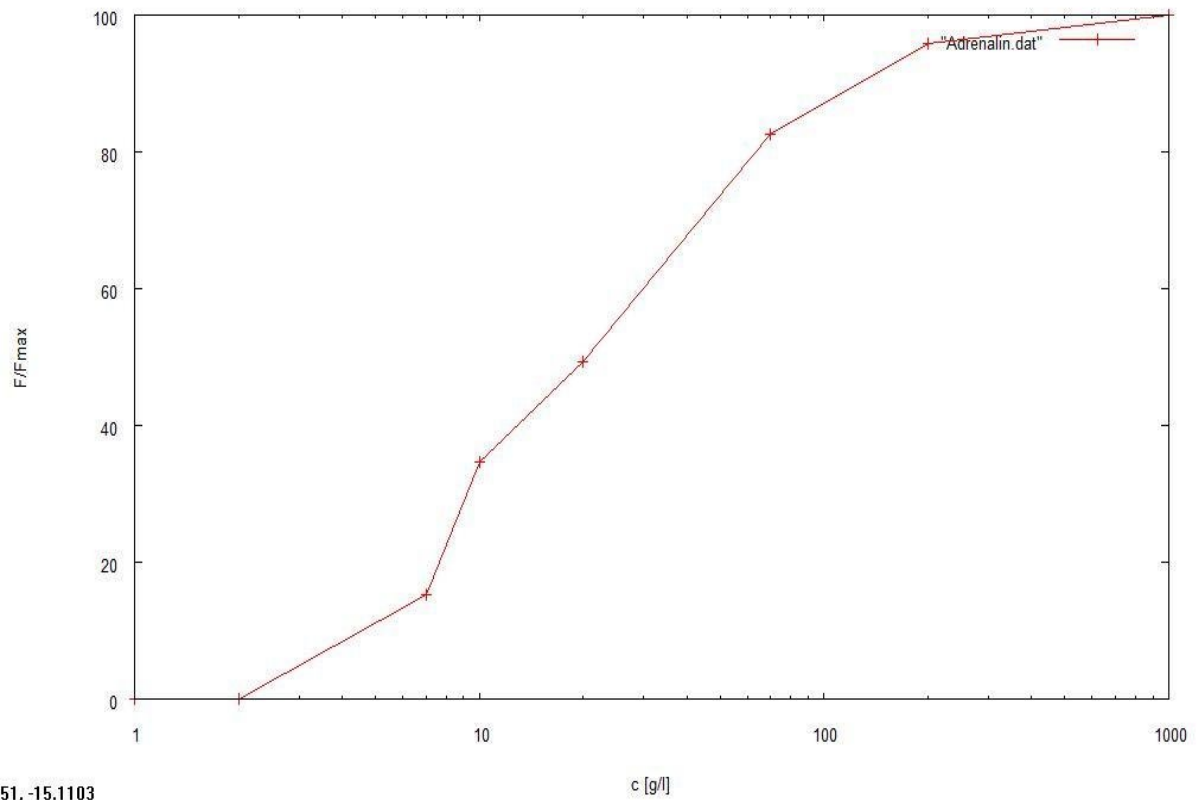
# Računalniška orodja v fiziki

4. naloga; 6.04.09

Avtor: Žiga Ris, 28031238

Program: Gnuplot, Microsoft Excel, Word, Beležnica

## 1. Adrenalin



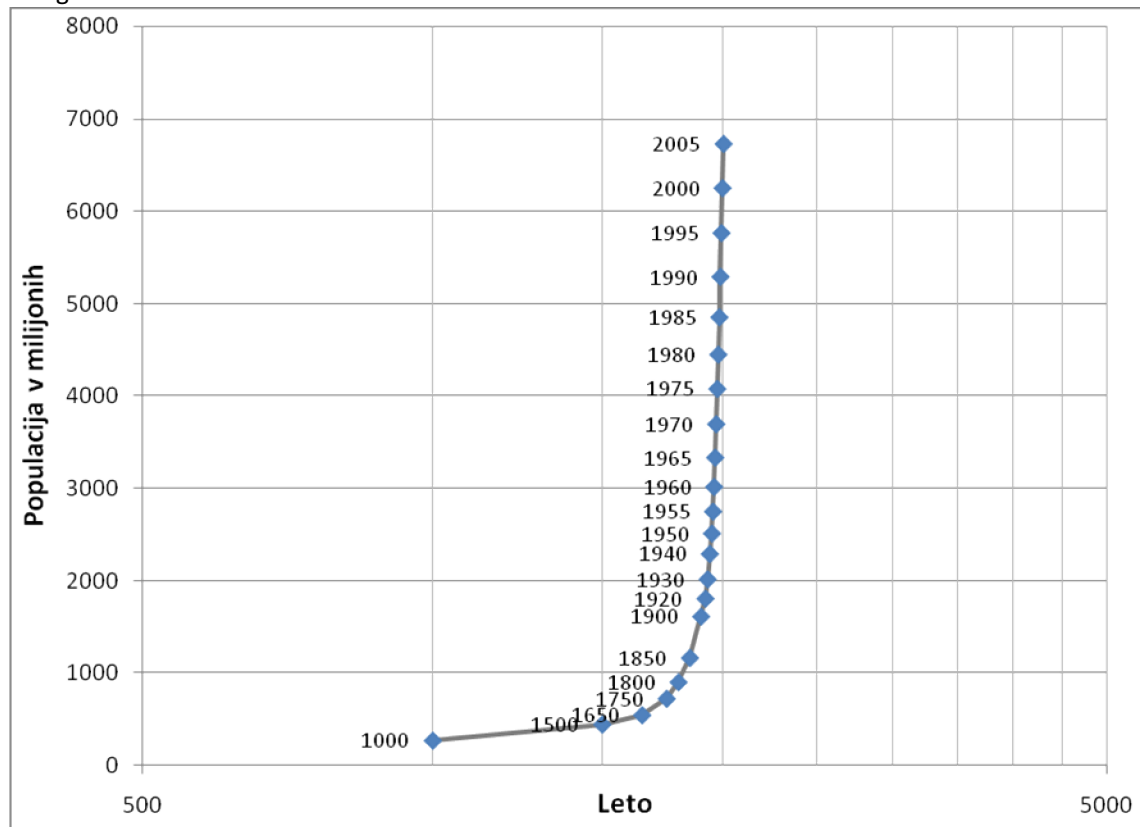
Sigmoidni graf.

Skala x-osi je logaritemska.

## 2. Populacija

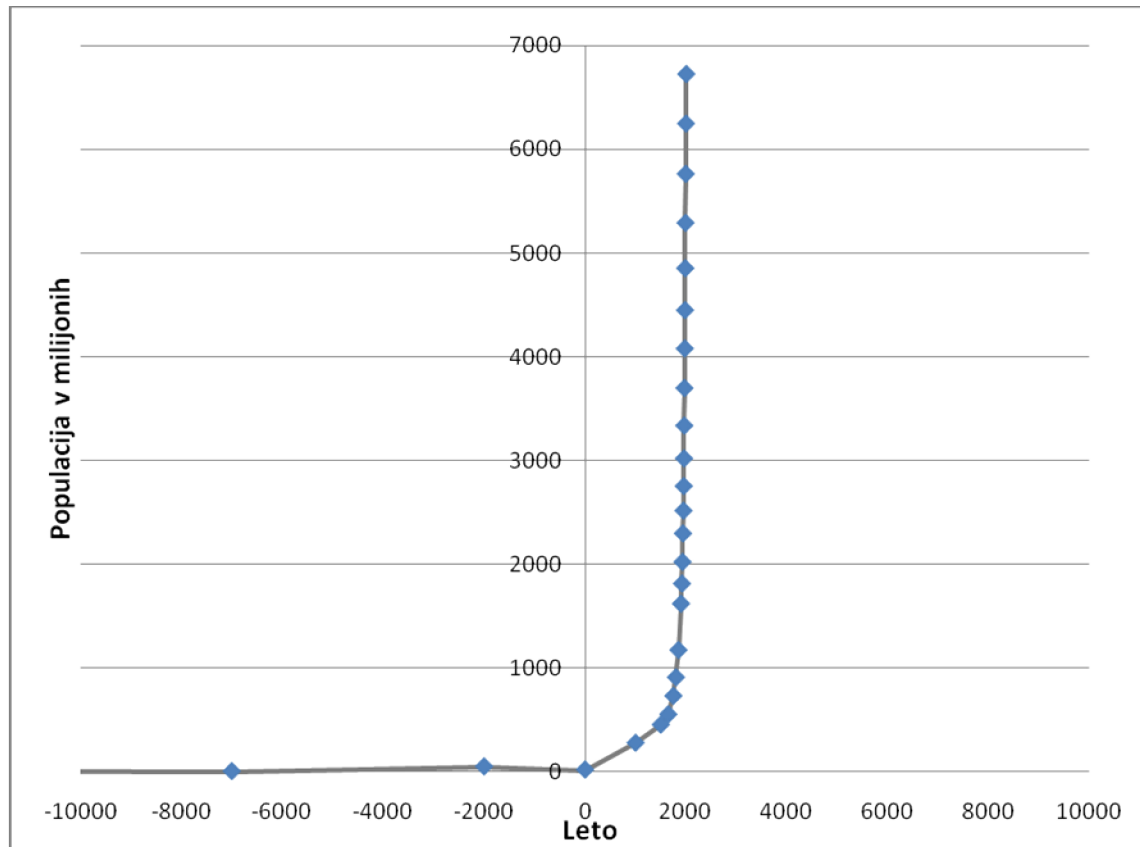
Podatki prikazujejo število oz. rast prebivalstva v človeški zgodovini.  
Za to točko sem narisal tri grafe.

Prvi graf:



Pri prvem grafu ima abscisna os logaritemsko merilo. Ker negativne polovice osi ni mogoče tako narisati, je ta v celoti izpuščena.

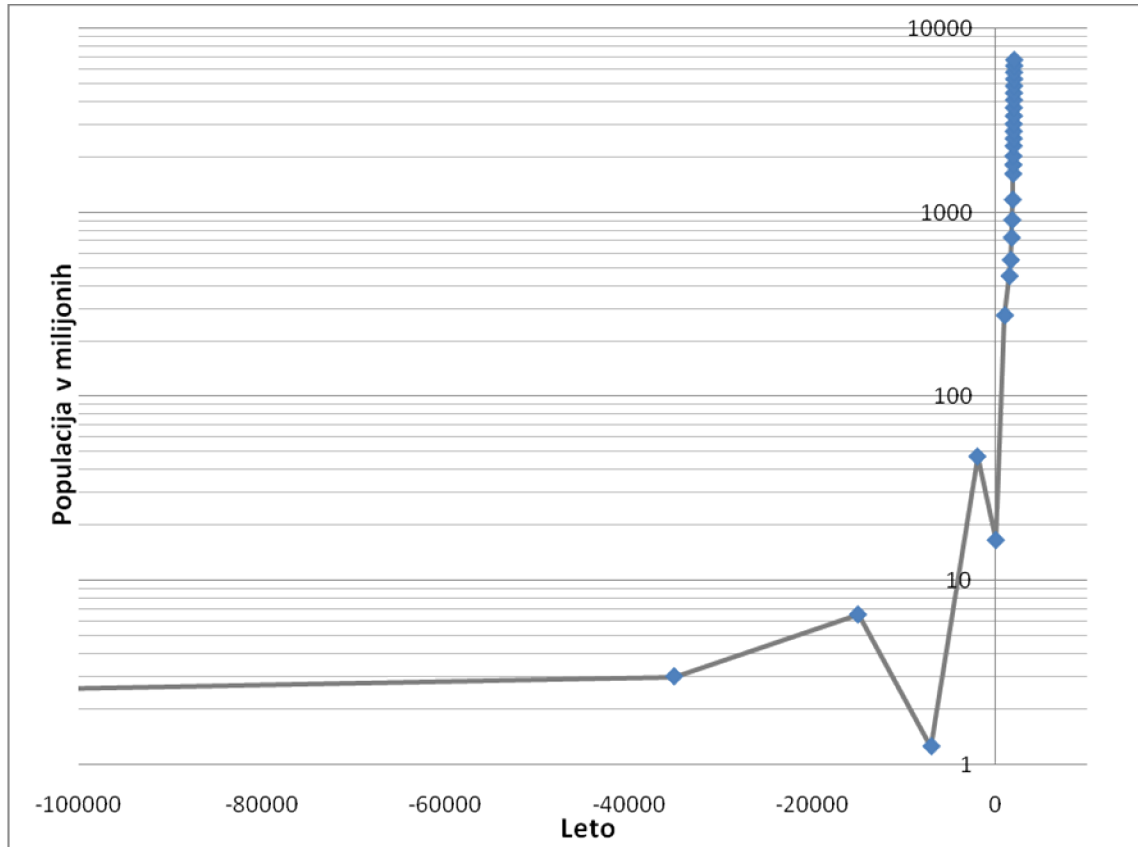
Drugi graf:



Ta graf je narisano z normalnima osema.

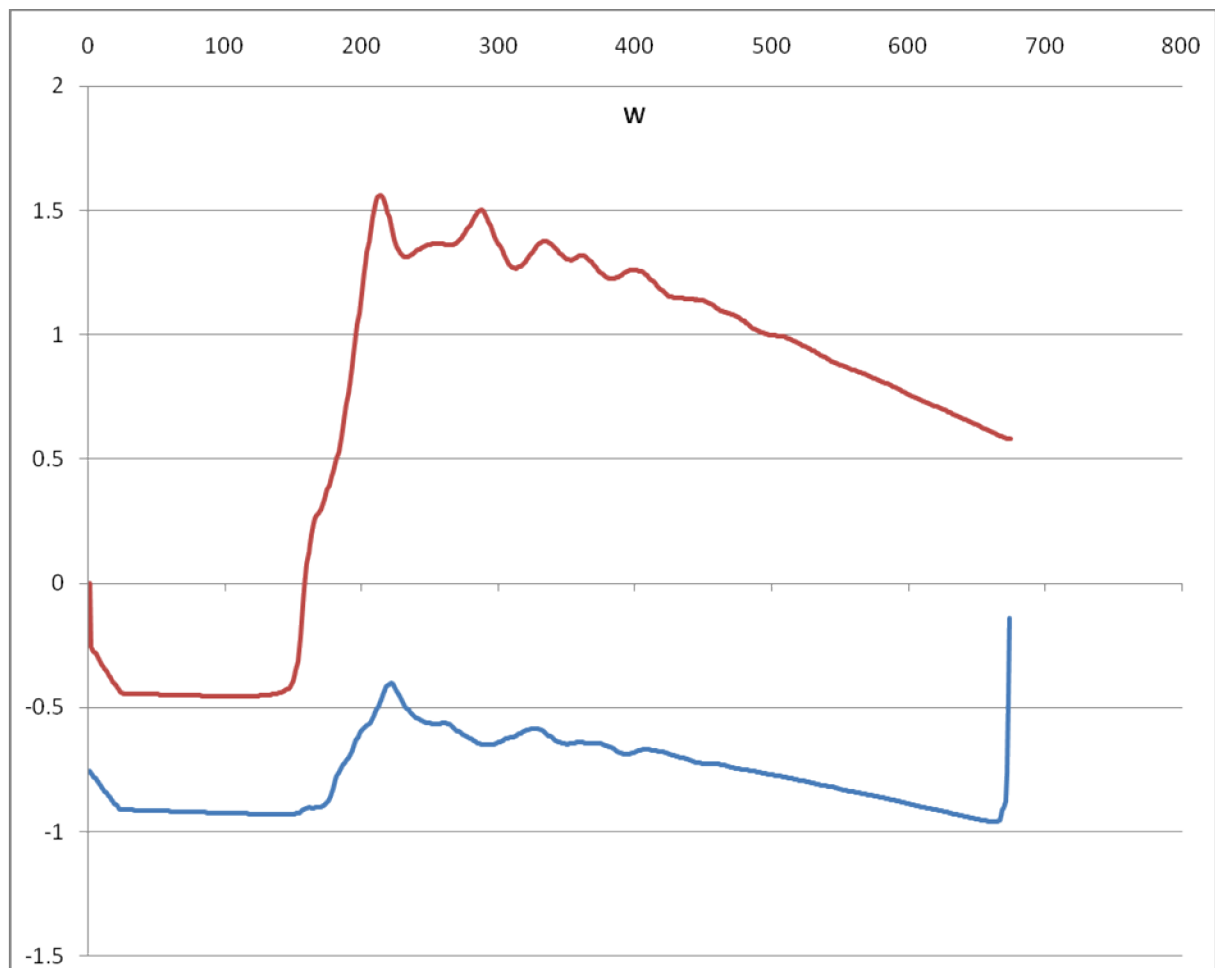
Na grafu so izpuščene štiri točke, ker segajo predaleč v negativne abscise (ostale točke ne bi bile ločljive, če bi jih vključil).

Tretji graf:

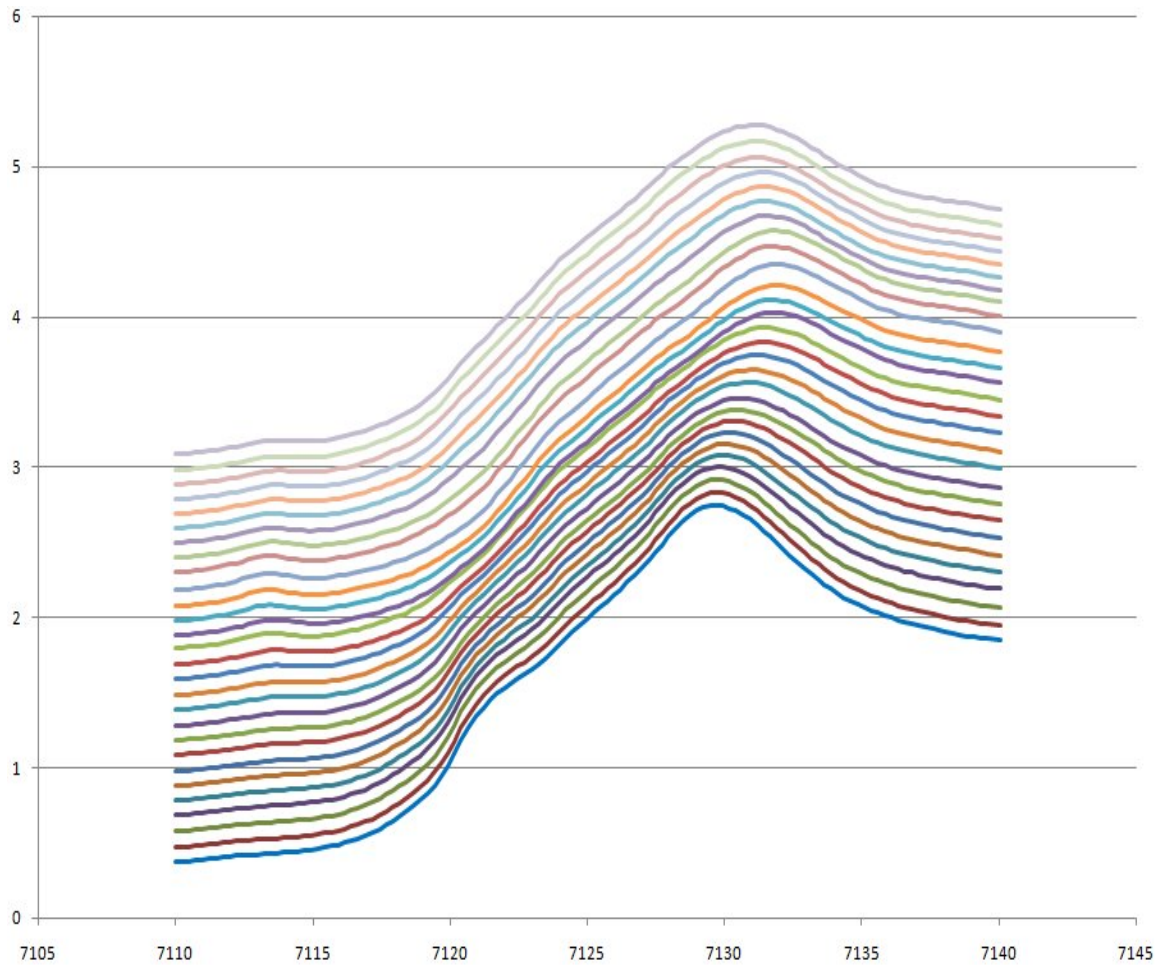


Ordinatna os je tukaj logaritemska. To razkrije dva padca populacije, ki prej nista bila tako očitna. Na grafu sta izpuščeni dve točki iz istih razlogov kot pri prejšnjem grafu.

### 3. Sinhotronske meritve – Absorpcijski koeficient



#### 4. Spektri absorpcijskega robu železa



Graf prikazuje absorpcijo v odvisnosti od energije fotonov.

Vrh se premakne proti višjim energijam in potem nazaj. Baterija se najprej polni, potem pa prazni, ko se smer potovanja vrha obrne.

Grafe sem premaknil tako, da sem posameznim podatkom prištel 0,1; 0,2; itd.