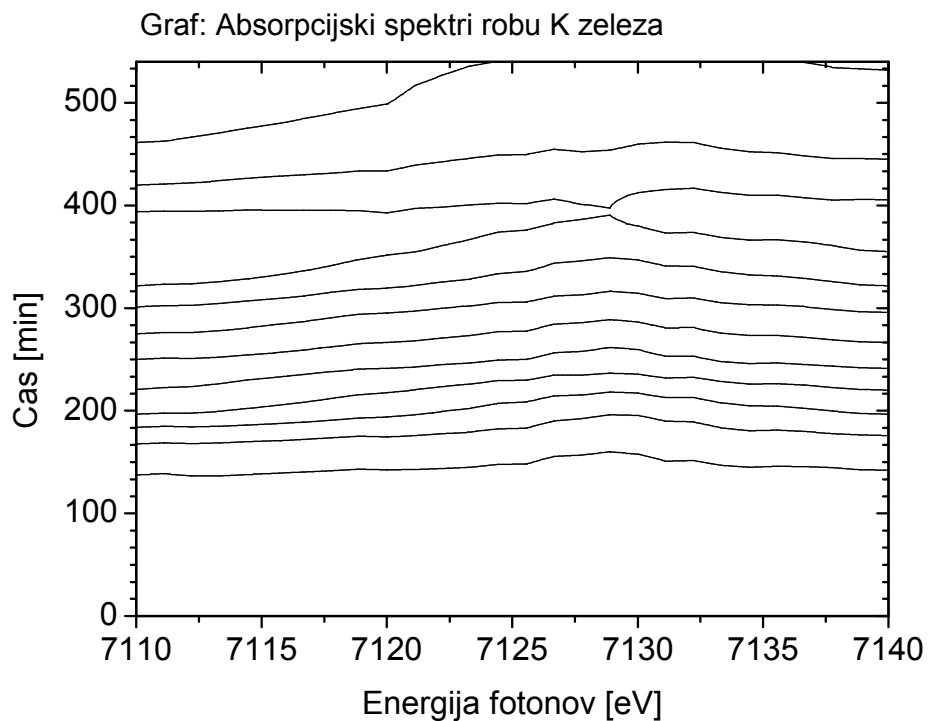


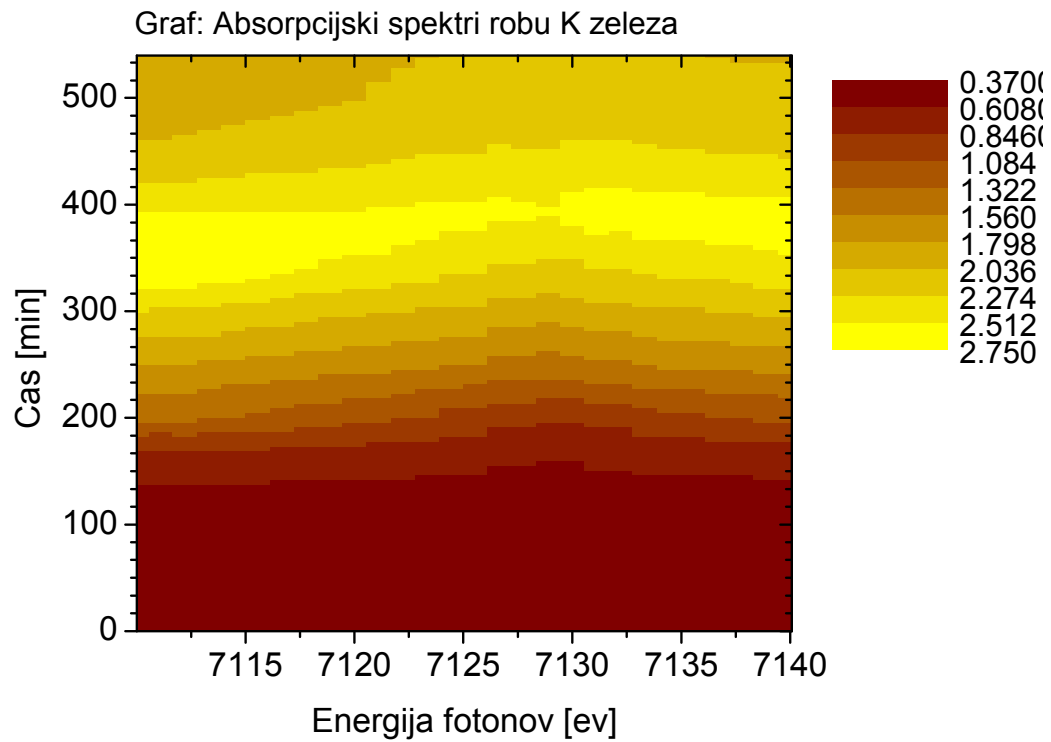
Razvejitve

1.Naloga

Dvodimenzionalni graf za 28 absorpcijskih spektrov robu K železa v datoteki »Fe_rob_0_27.xmu«

Graf je zrisan v programu OriginPro 7.5. Podatke sem najprej uvozil v matriko in nato določil največjo in najmanjšo vrednost za x ter y (Matrix → Set dimensions). Program nato sam zriše graf z barvami oziroma izohipsami (Plot → Contour Plot).

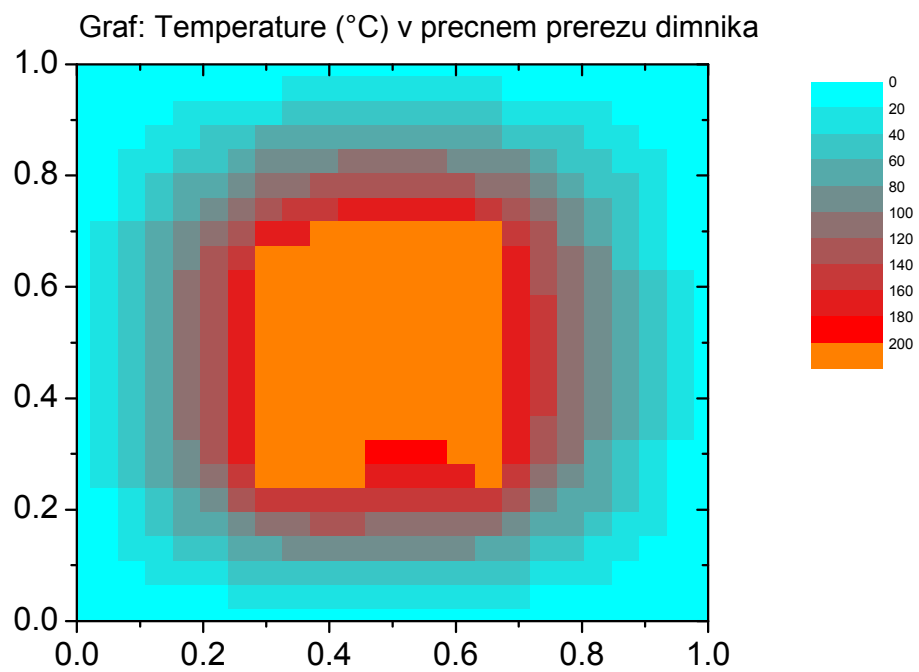
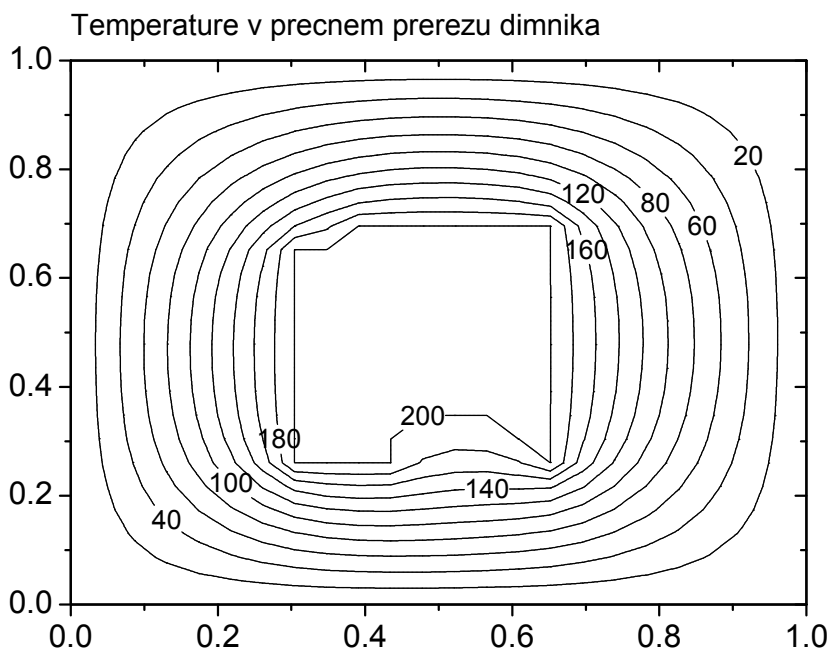




2. Naloga

Prikaz temperaturnega polja v prečnem prerezu dimnika, kjer je temperatura vročih plinov $200\text{ }^{\circ}\text{C}$, na zunanji steni pa je $0\text{ }^{\circ}\text{C}$, iz podatkov v datoteki "Dimnik.dat".

Grafi so narisani v Originu po enakem postopku, kot v prvi nalogi.



3. Naloga

Graf izoterm $T(p, V)$ za Van der Waalsov plin z enačbo stanja $(p + a / V^2)(V - b) = RT$. Spremenljivke p , V in T normiramo na njihove vrednosti v kritični točki. Enačba v novih spremenljivkah Π , Φ in Θ se glasi $(\Pi + 3 / \Phi^2)(3\Phi - 1) = 8\Theta$.

