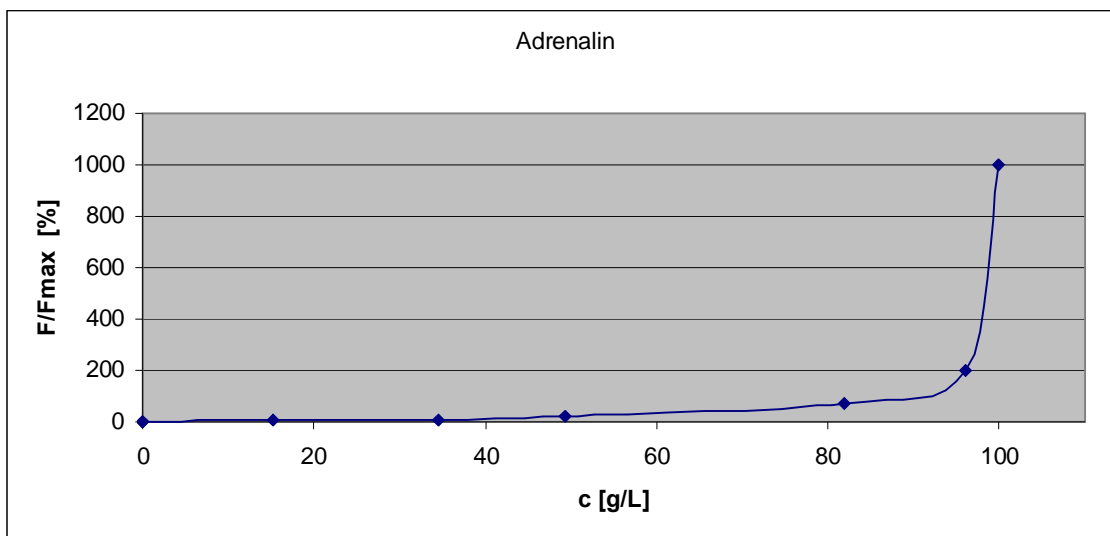


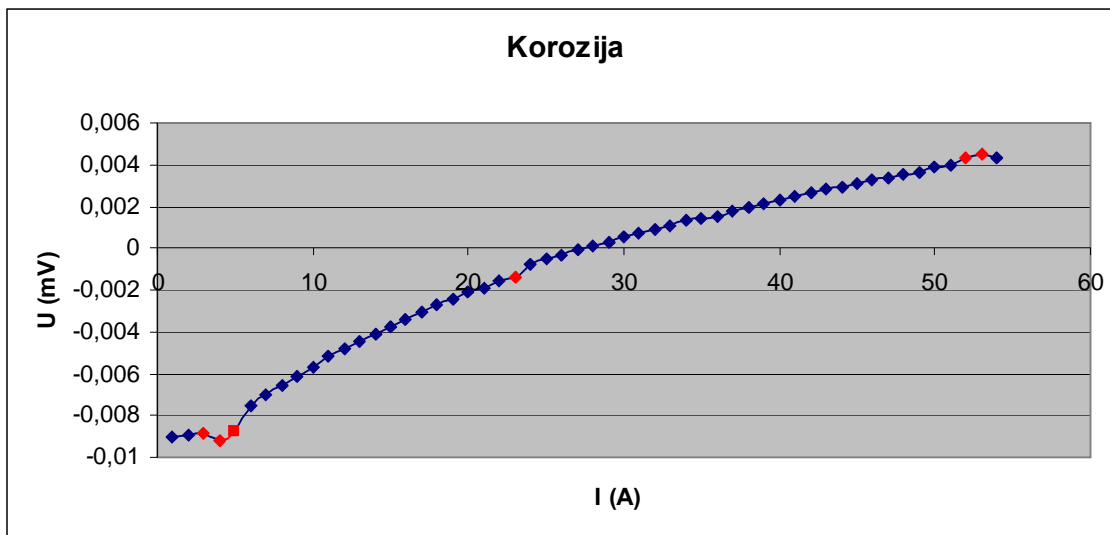
1. POROČILO

1. Nariši graf s podatki v datoteki „Adrenalin.dat“.



2. Nariši graf s podatki iz datoteke „Korozija.dat“. To je meritev karakteristike IU za kovinsko elektrodo v določeni korozivni raztopini.

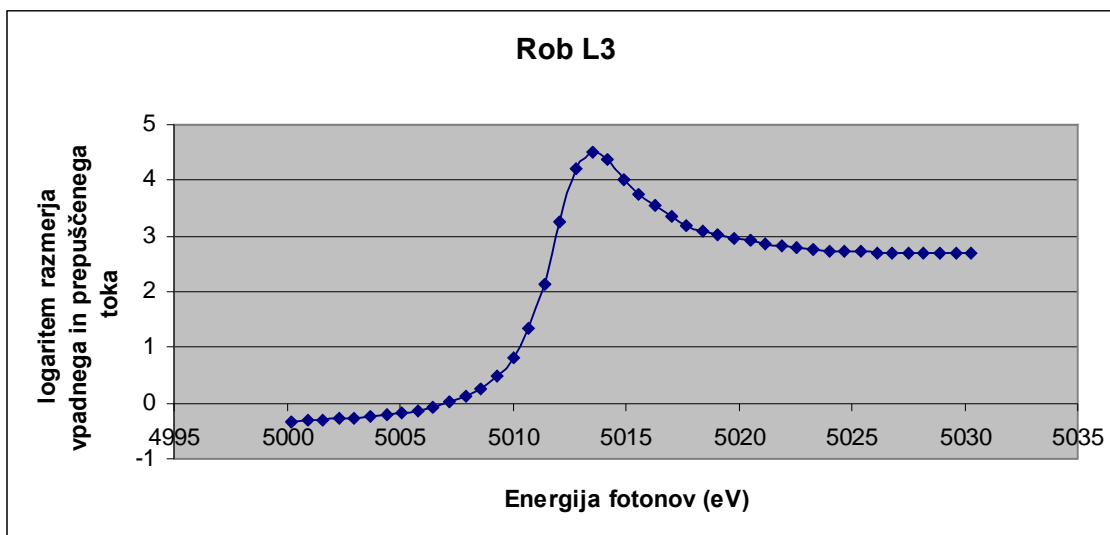
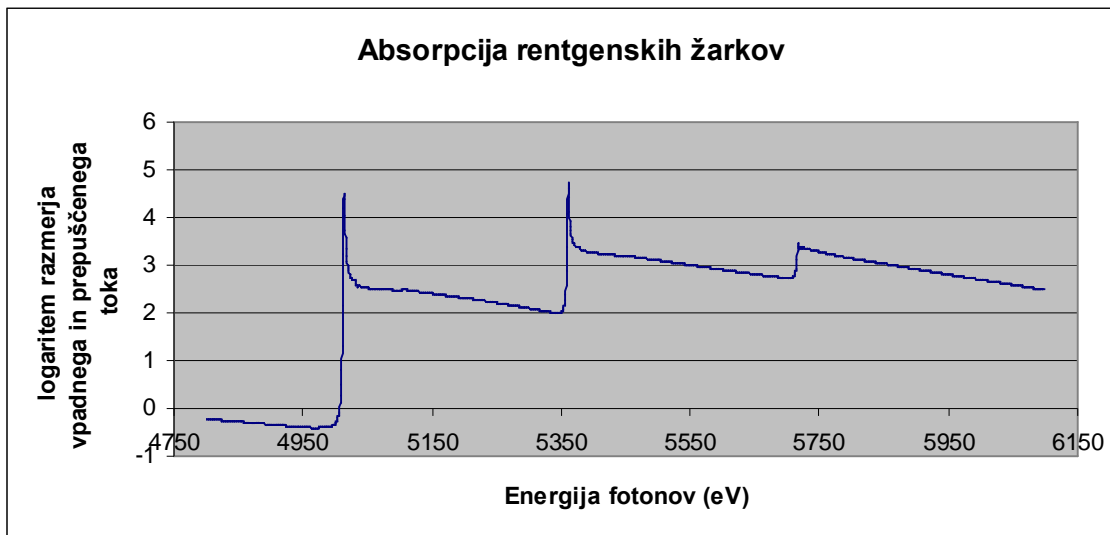
Poskusi označiti z drugačnim znakom (drugo barvo) točke, za katere verjameš, da imajo izjemno veliko napako (»outliers«).



3. Nariši graf s podatki iz datoteke „CSL123.MuD“. To je meritev absorpcije rentgenskih žarkov (logaritem razmerja vpadnega in prepuščenega toka, drugi stolpec), z energijo fotonov (prvi stolpec) v področju robov L

(L3 = 5017.8 eV, L2 = 5365.6 eV, L1 = 5720.4 eV), v cezijevi pari, izvedena na sinhrotronu v Hamburgu.

Zaradi velikega števila merilnih točk izberi droben znak za točko ali celo samo črto od točke do točke. Nariši posebej še ožje območje robu L3 (50 eV, 150 eV), da bo profil robu razločnejši. Ali meniš, da je ostri vrh priškrnjen zaradi pregrobage koraka v energiji?



Iz grafa je po mojem mnenju vrh dobro razviden. Mislim da so bile meritve opravljene dovolj na gosto, saj vrh ni močno prisekan.