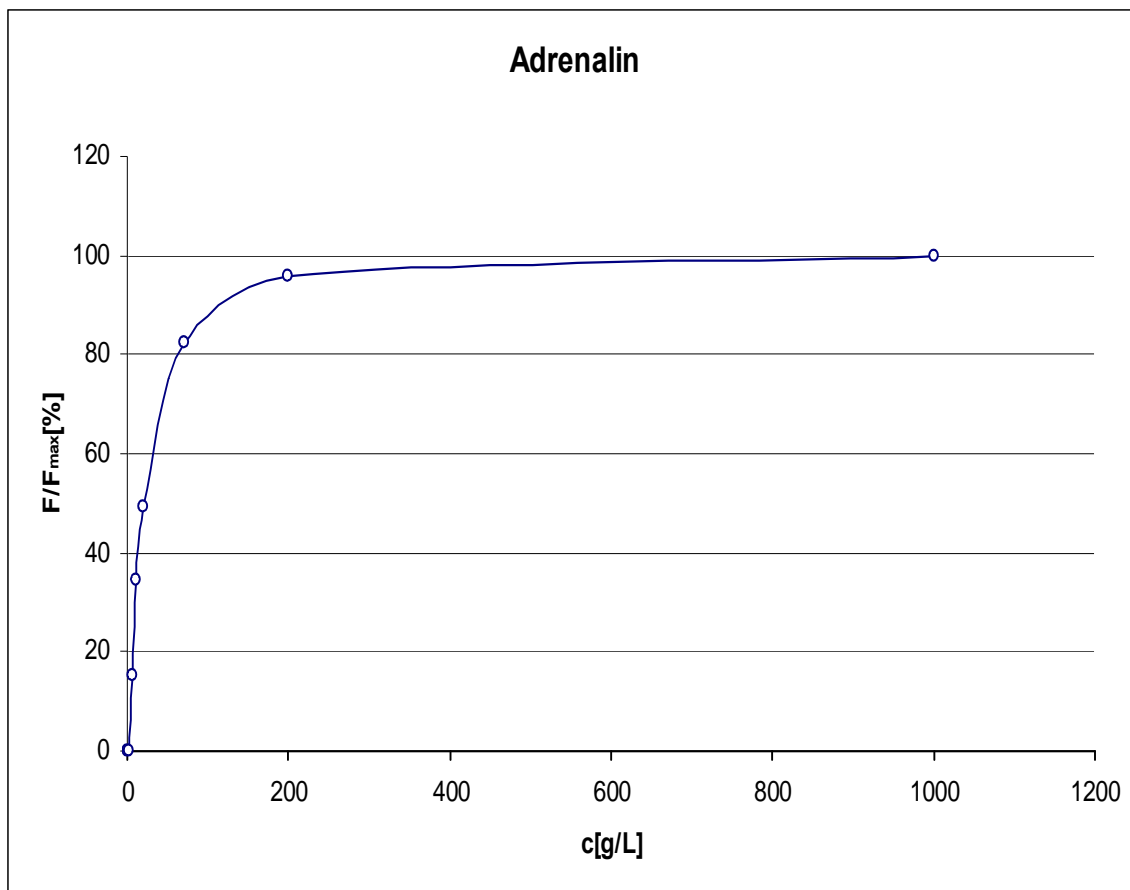


Računalniška orodja v fiziki
1. naloga: Kako narišemo graf meritve?

Jure Senčar

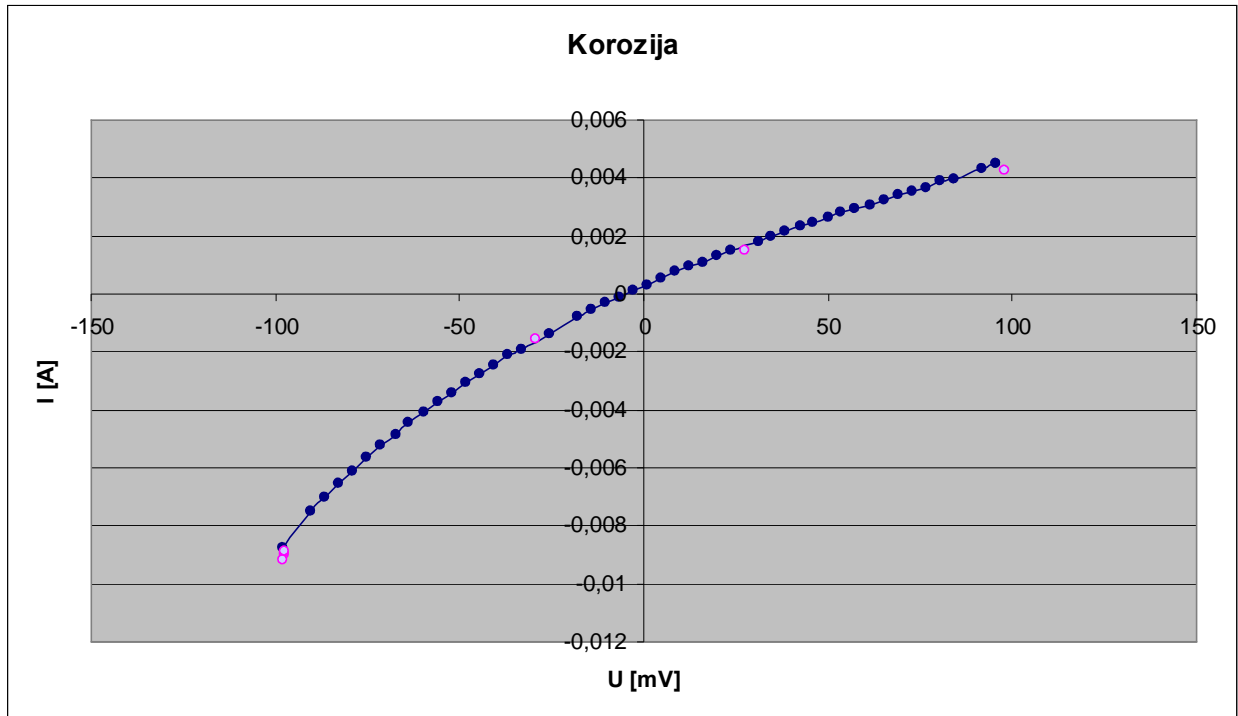
Zahtevani grafi:

1:



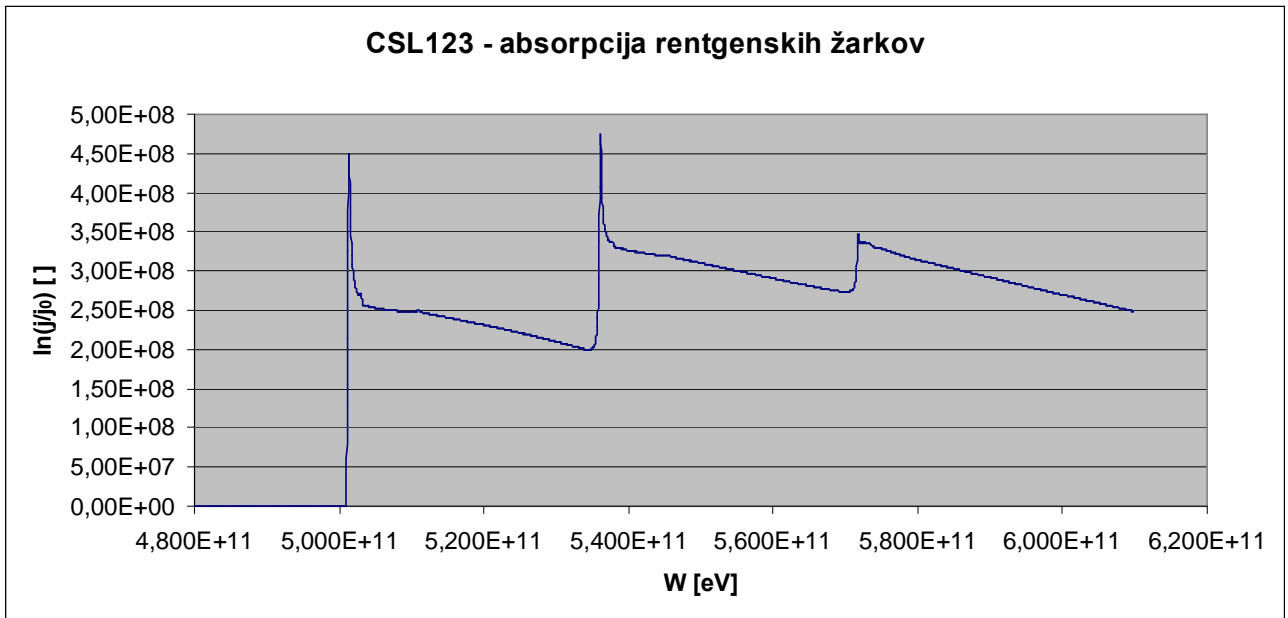
Ta graf sem probal linearizirati s logaritemsko oz. eksponentno funkcijo, pri čemer žal nastali grafi niso bili linearni.

2:

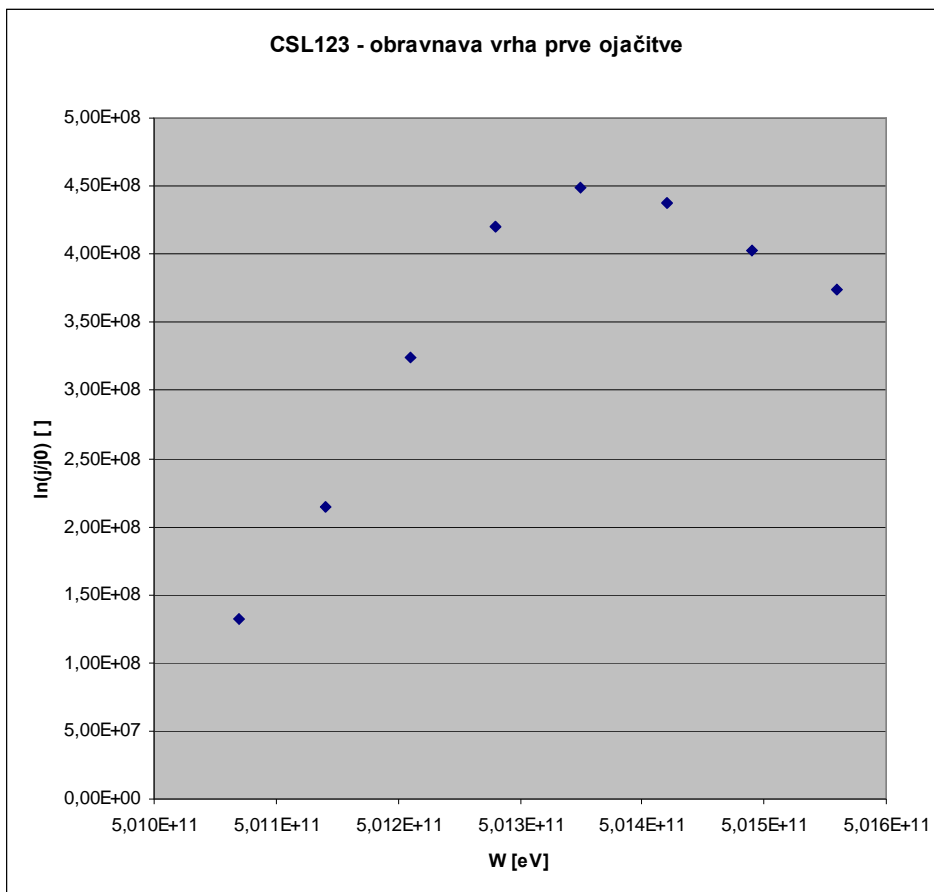


Pri tem grafu rdeči krožci predstavljajo očitna odstopanja od krivulje.

3:



Sedaj si še približajmo vrh prve ojačitve:



Pri tem opazimo, da je najvišja točka zelo blizu maksimuma, zato vrh ni popačen.