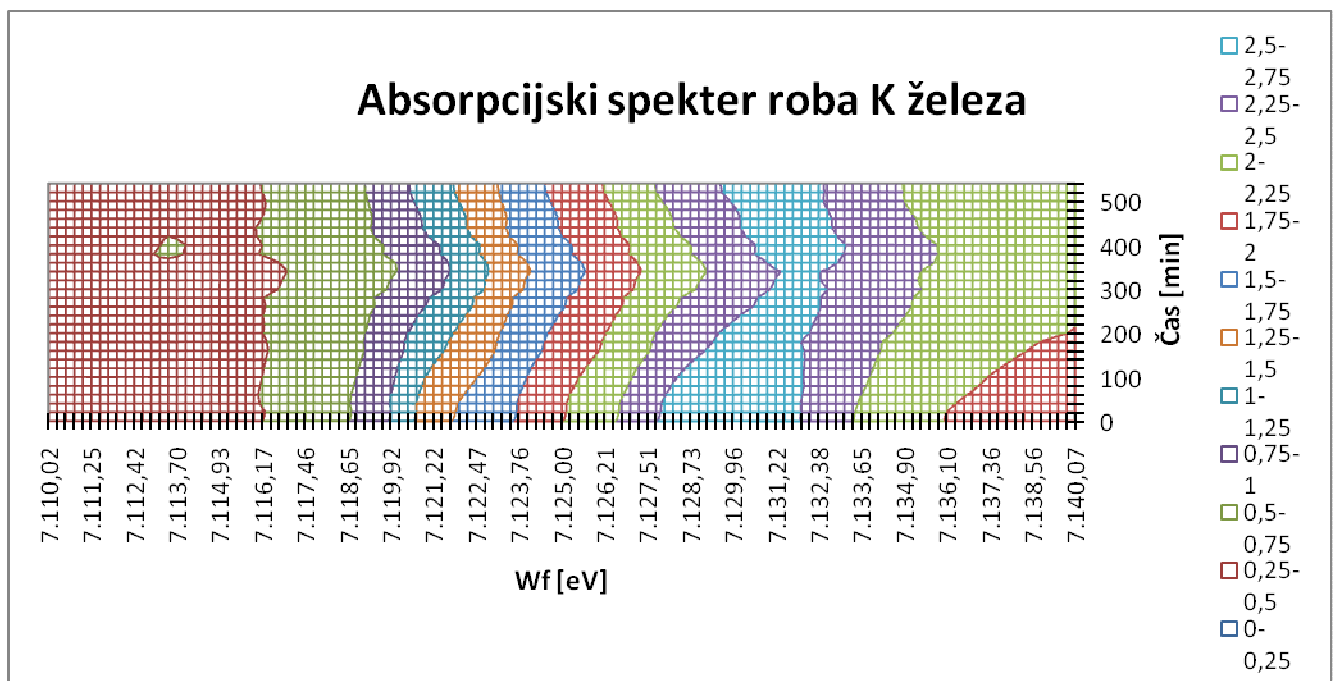
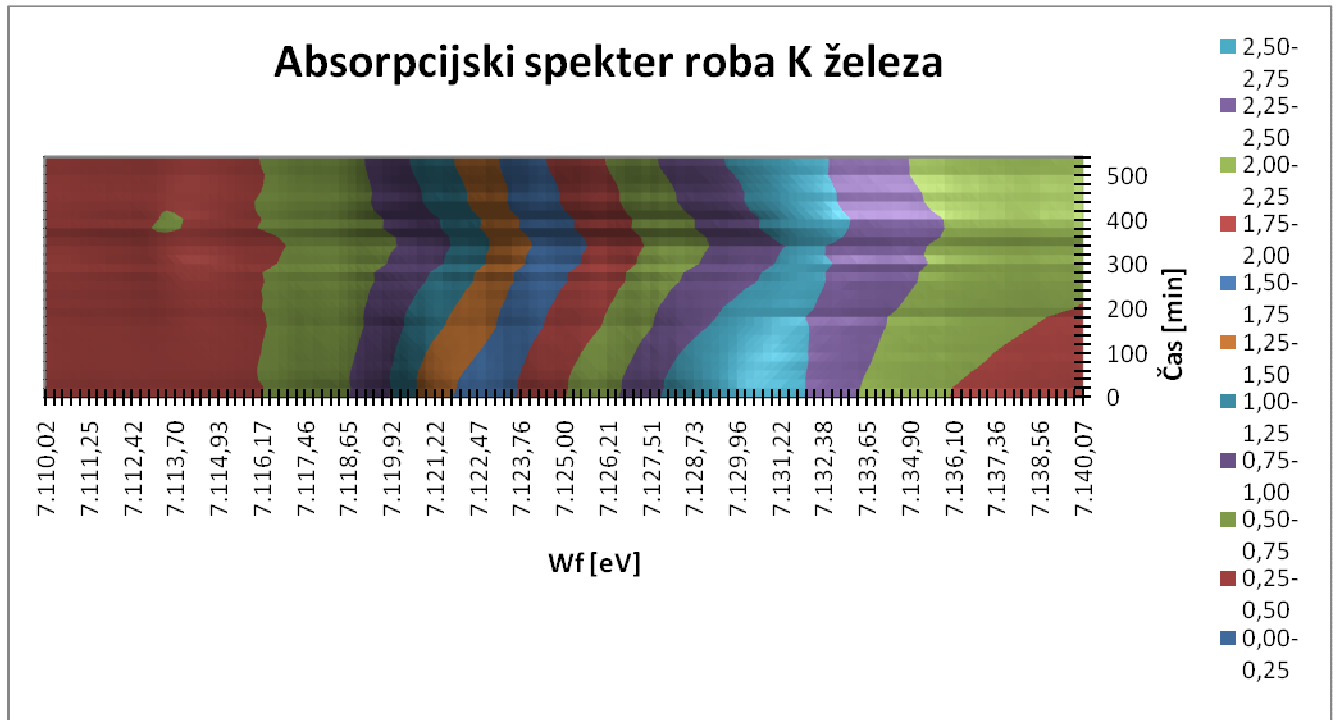


8. tema: Razvejitve

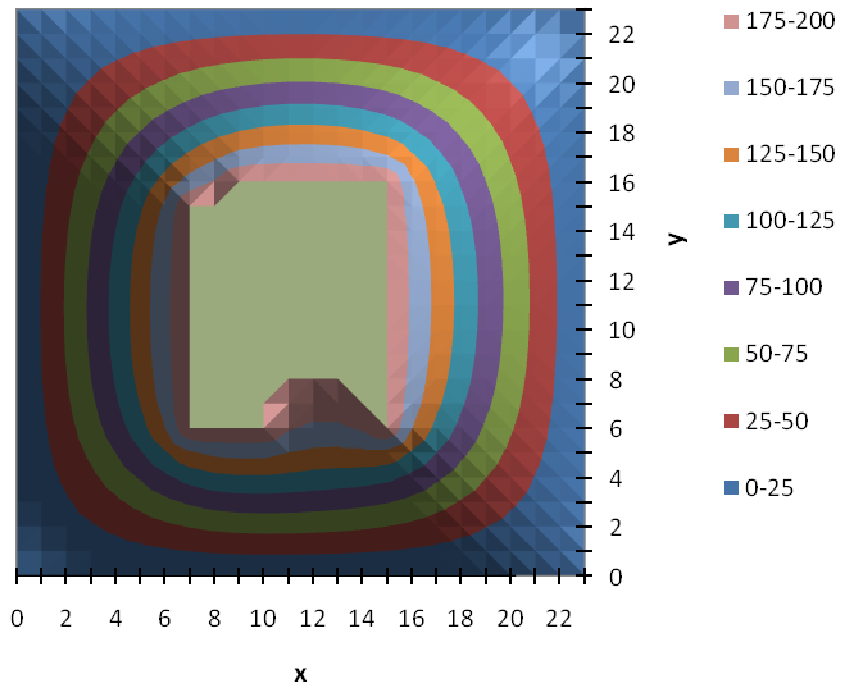
1. naloga



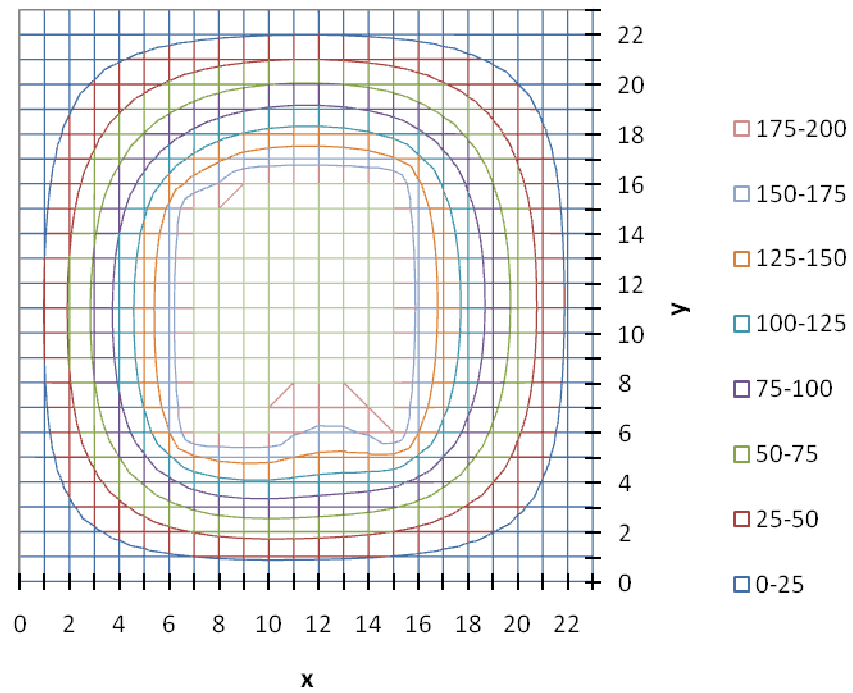
Komentar: Pri obeh grafih barvni spekter prikazuje količino absorpcije.

2. naloga

Temperaturno polje v prečnem prerezu dimnika

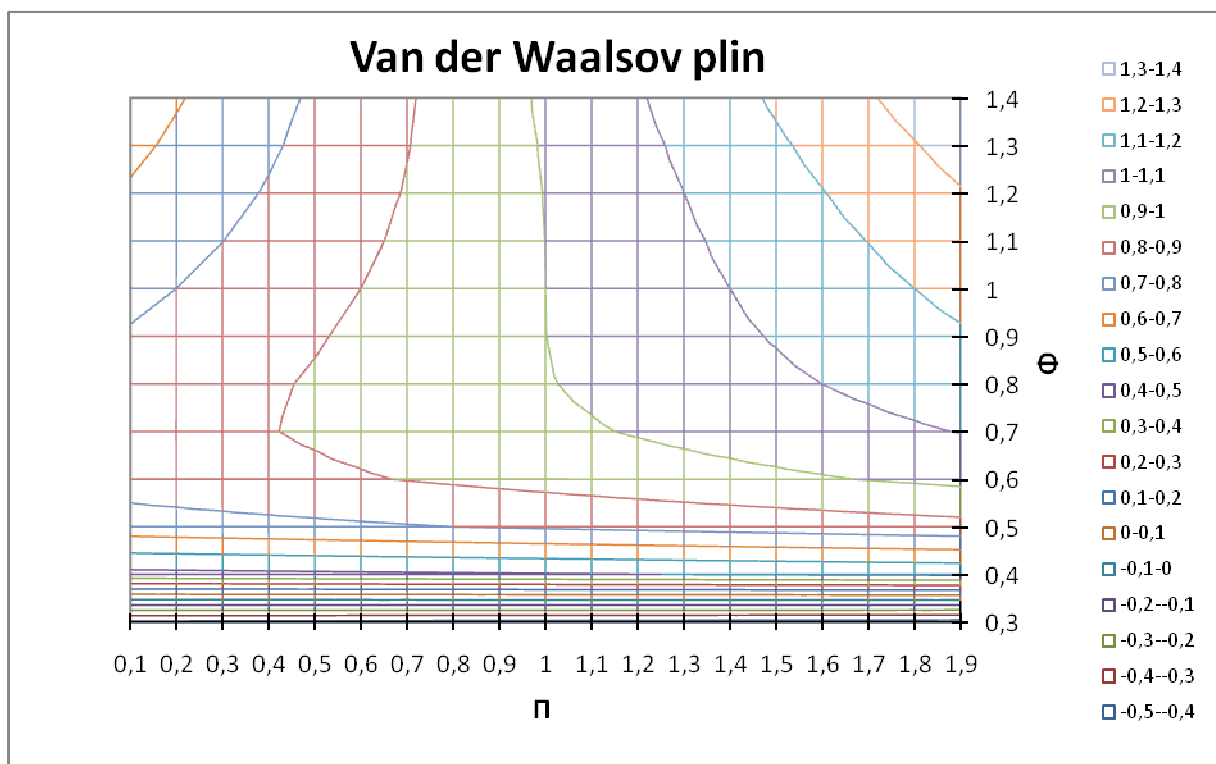
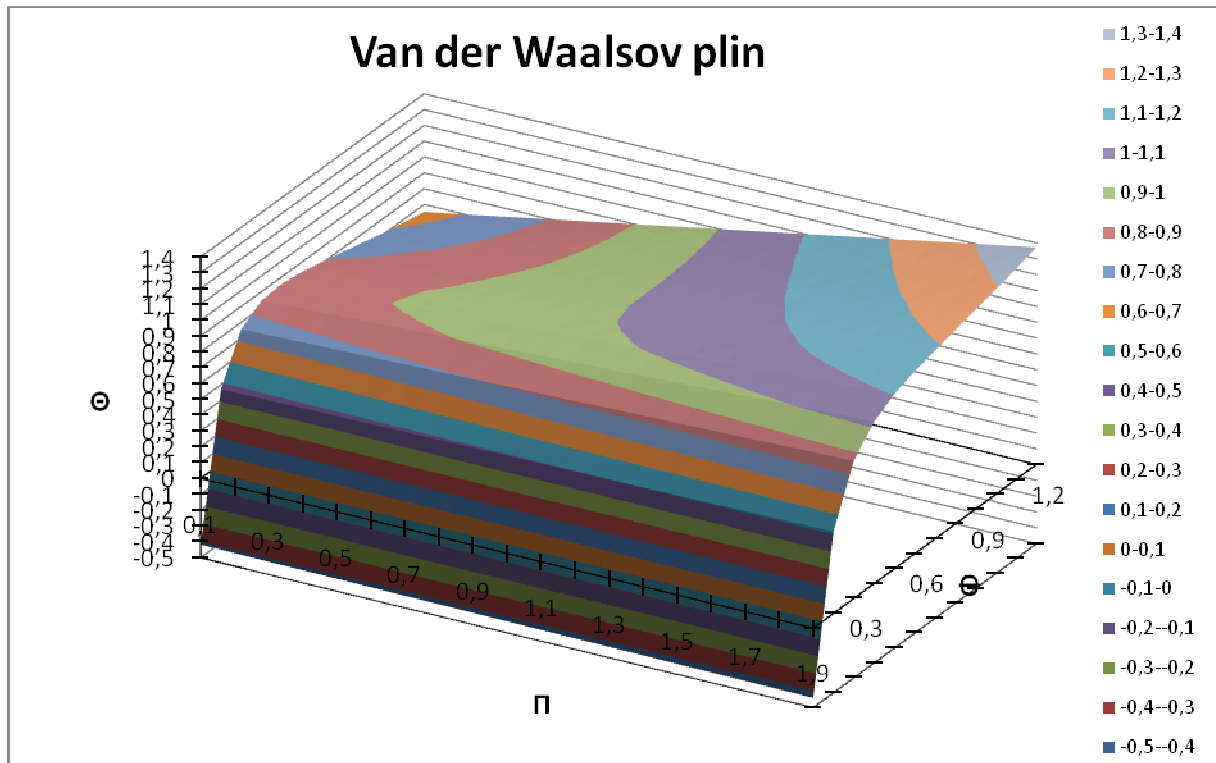


Temperaturno polje v prečnem prerezu dimnika



Komentar: Pri obeh slikah barvni spekter prikazuje temperaturo obarvanega področja. Pri grafu z izotermami so pri okolici dimnika malo nerazvide črte, saj Excel ne zna pravilno določiti umesne temperature.

3. naloga



Komentar: Pri obeh grafih prikazuje barvni spekter normirano vrednost temperature, torej Θ .