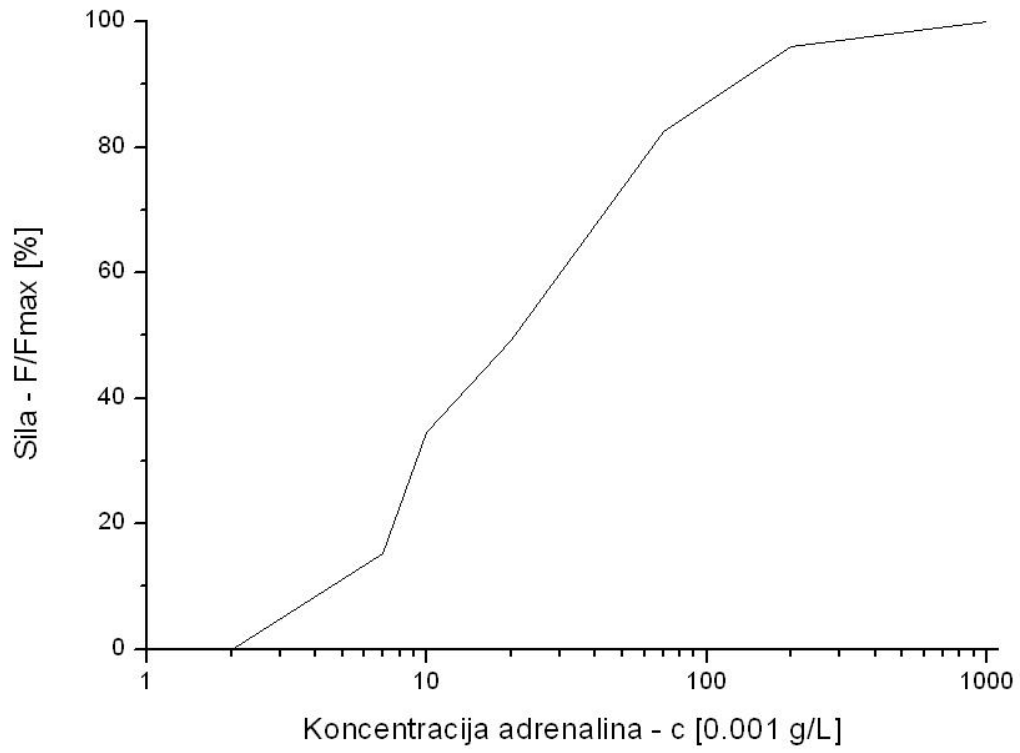


# Grafi 2

Janez Štefulj

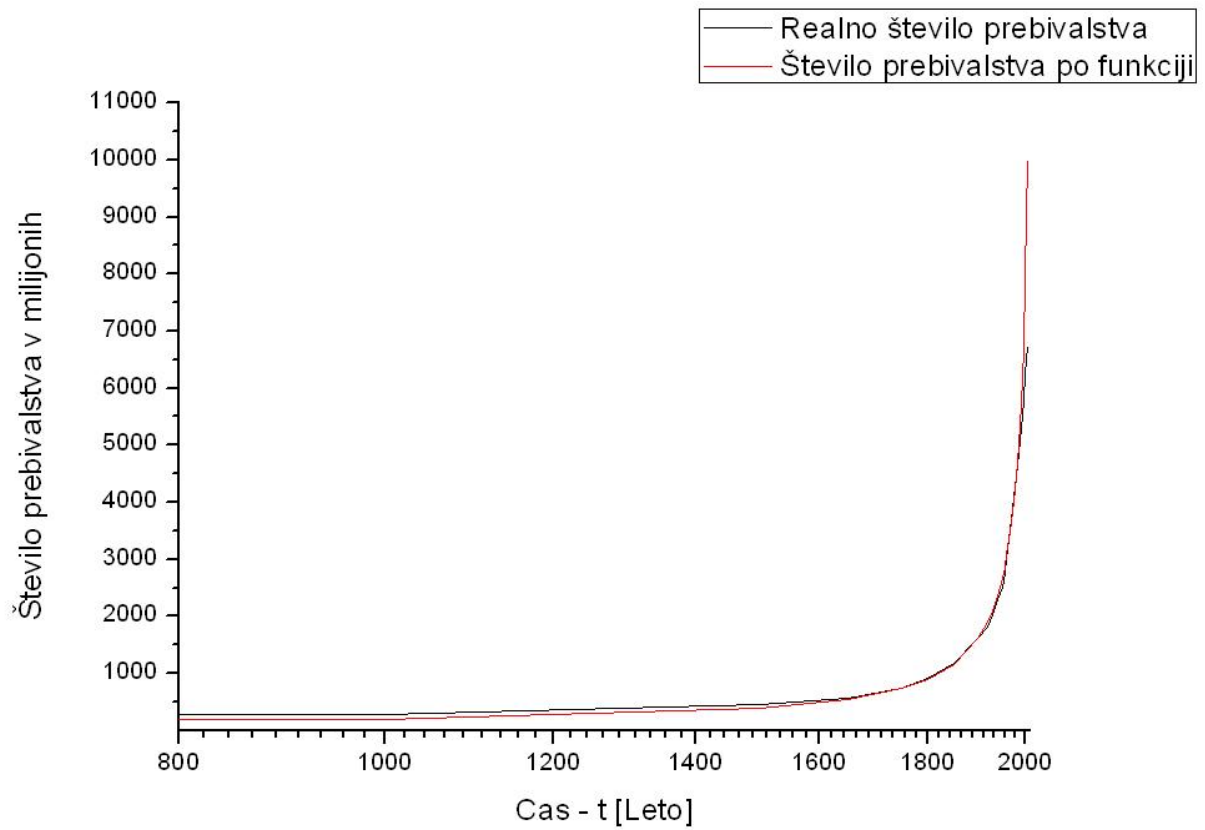
Naloga 1:

Graf datoteke Adrenalin.dat v log10 – lin skali:



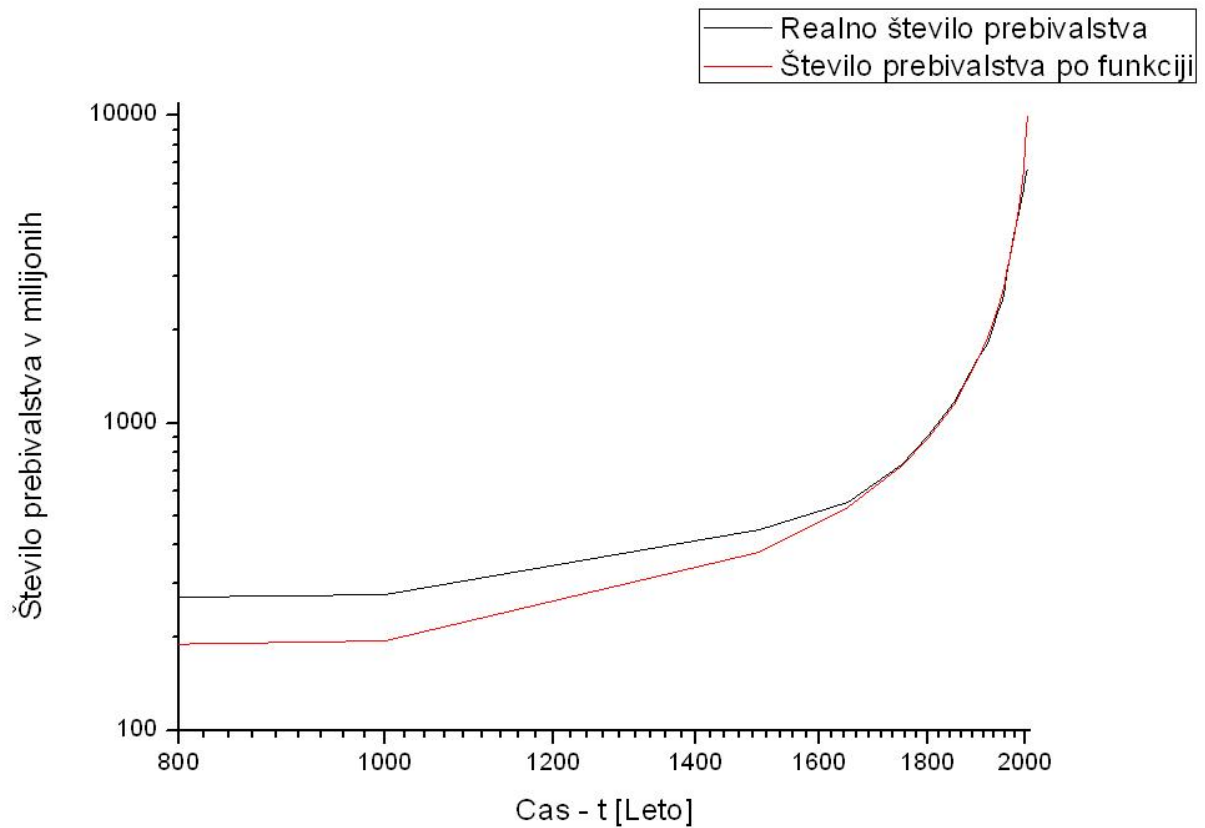
## Naloga 2:

Graf iz datoteke Zgodovina.dat v log10 – lin skali:



Črna črta predstavlja realno število prebivalstva, rdeča pa funkcijo  $N = (2 \cdot 10^{11} / (2025 - t))$ , kjer spremenljivka  $t$  predstavlja čas v letih od začetka našega štetja.

Ta skala ni zanimiva, zato sem naredil graf z log10 – log10 skalo:

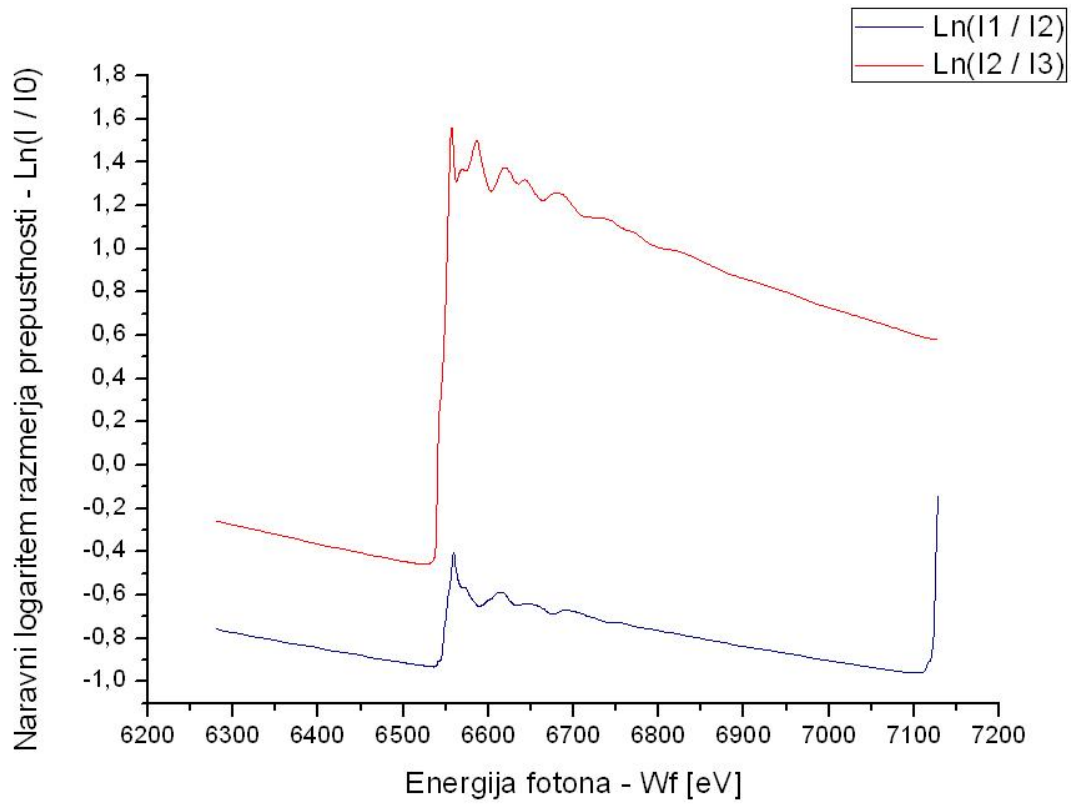


Črna črta predstavlja realno število prebivalstva, rdeča pa funkcijo  $N = (2 * 10^{11} / (2025 - t))$ , kjer t predstavlja čas v letih od začetka našega štetja.

Ta skala se mi zdi bolj primerna, ker je tako graf lažje brati.

Naloga 3:

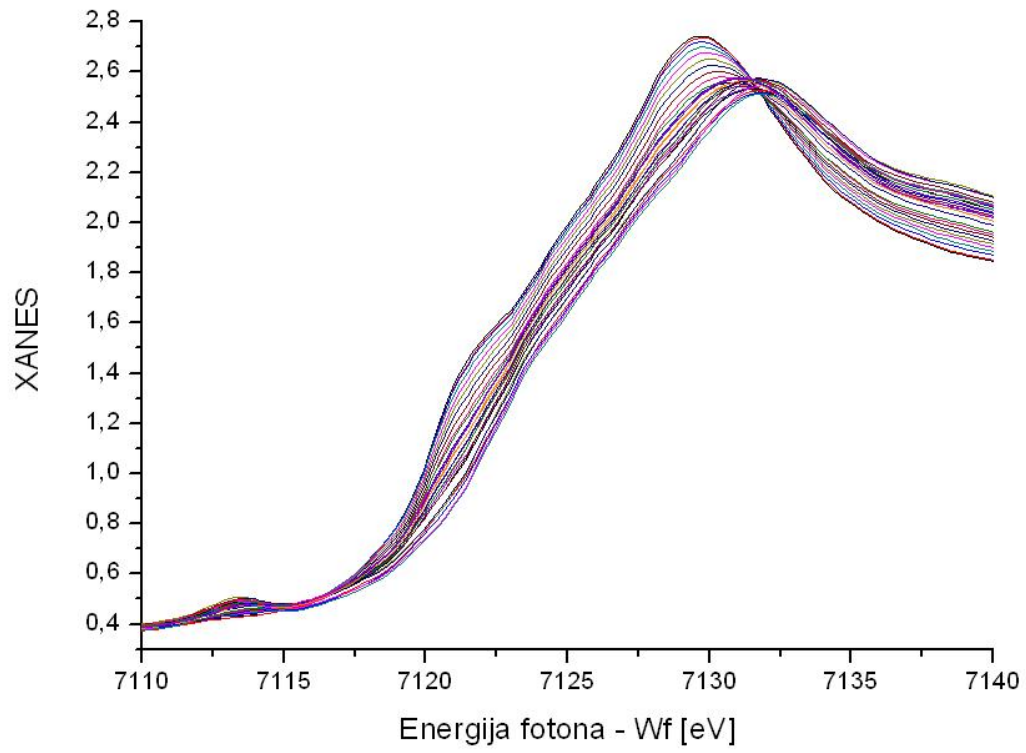
Graf iz datoteke Md29mn\_00001.fio:



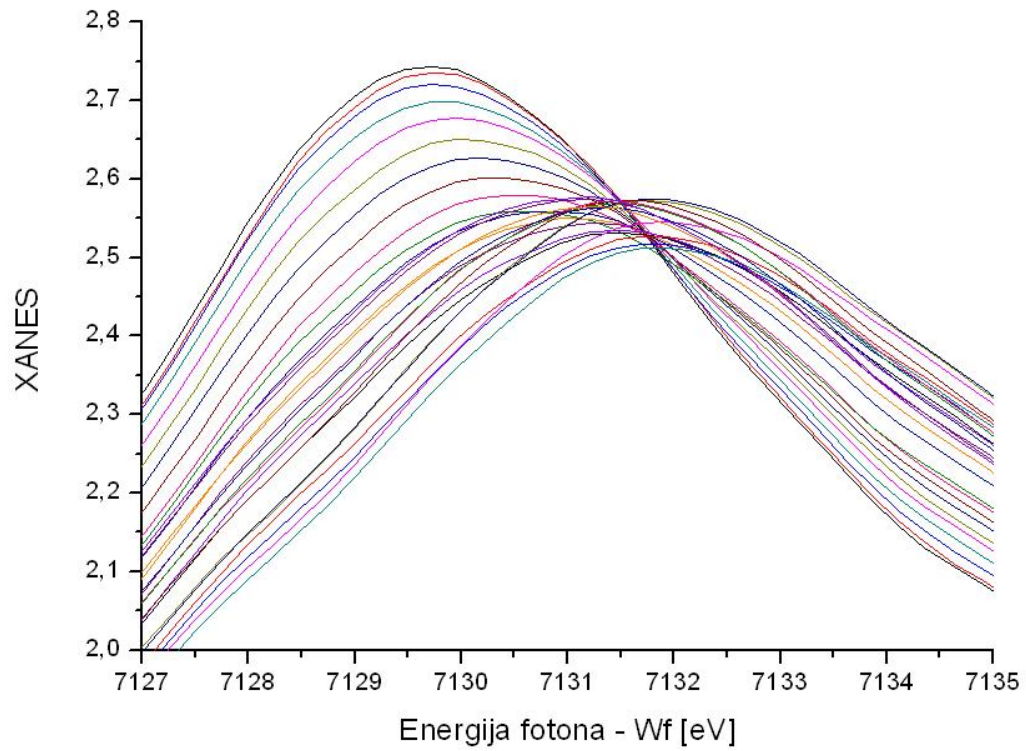
Modra črta predstavlja absorbcijo merjenca, rdeča črta pa absorbcijo čiste snovi za primerjavo.

Naloga 4:

Spektri XANES iz datoteke Fe\_rob\_0\_27.xmu:



Iz celotnega so podrobnost težko razvidne, zato sem naredil bolj podroben graf:



Na tem grafu je vrh bolj razviden. Li-Po baterija se je napolnila po približno 360 minutah.