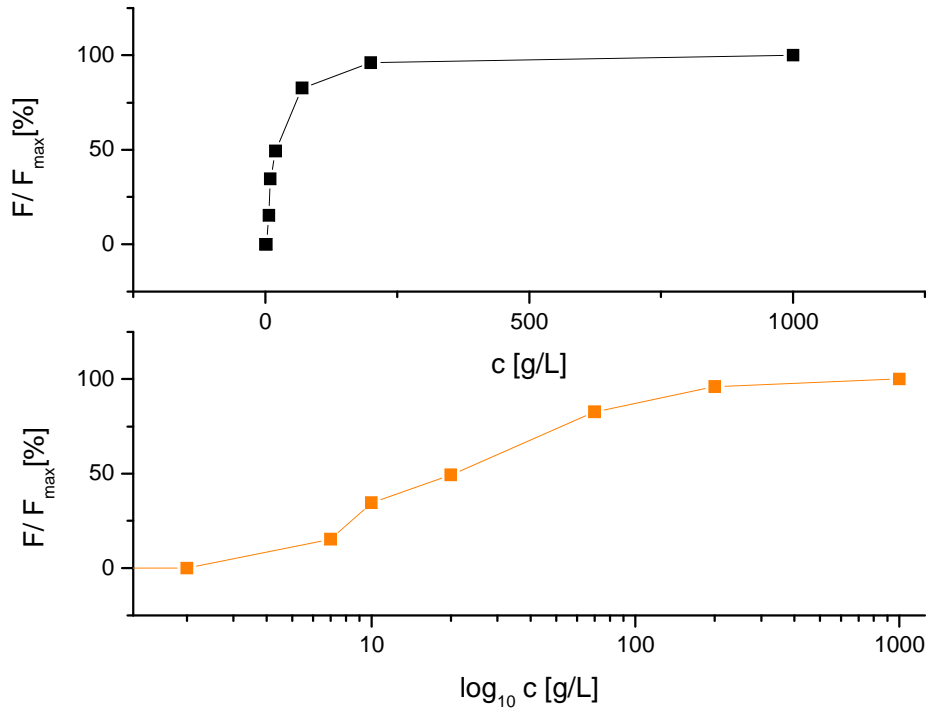


Vaja 1.4 (Graf 2)
Oskar Marko Musič

Naloga 1 (Adrenalin.dat)

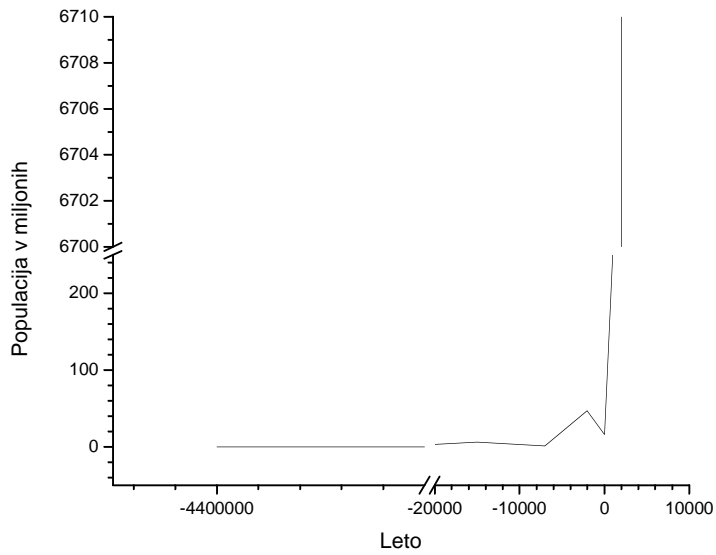
Naloga zahteva pretvorbo podatkov za koncentracijo na logaritemsko skalo.



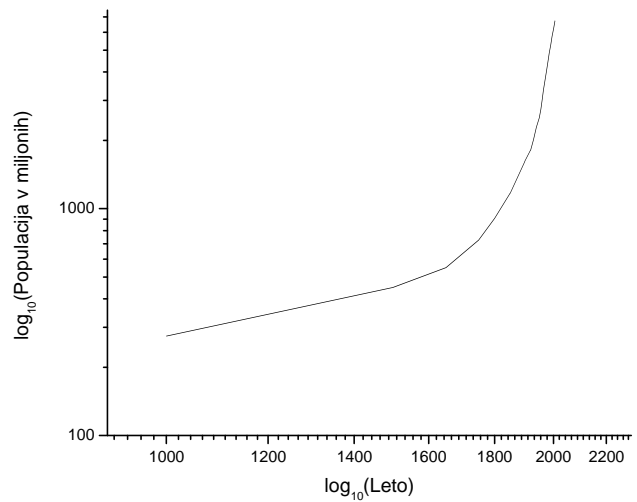
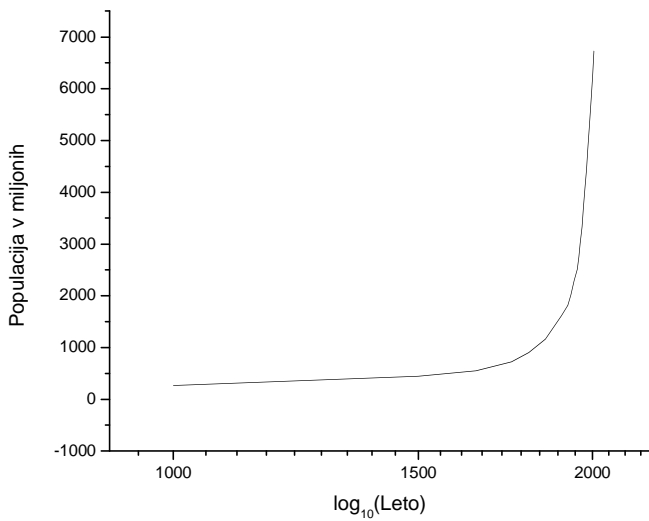
Zaradi logaritmske skale se bolje vidi razporeditev točk na intervalu od 0 do 200, kjer je bilo prej naraščanje eksponentno, sedaj pa je v približku linearno.

Naloga 2 (Zgodovina.dat)

Naloga zahteva poiskati najbolšo rešitev z uporabo \log_{10} skale na grafu populacija v odvisnosti od časa oz. leta.

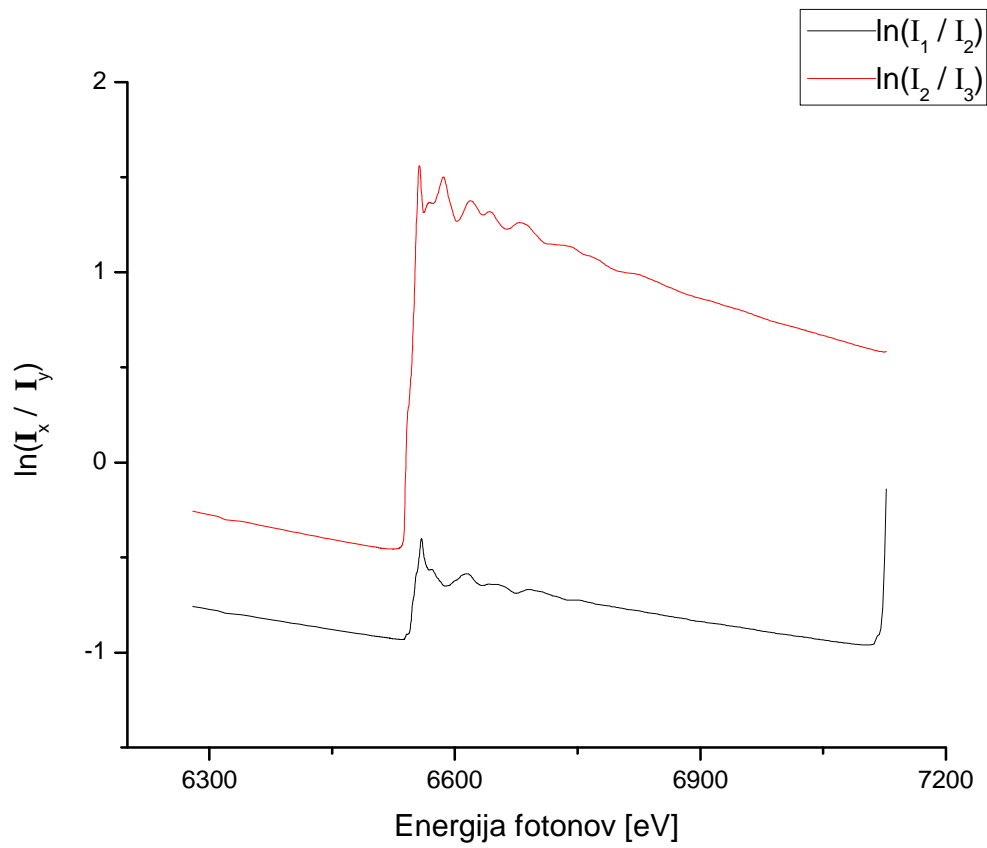


Pri tem grafu sem uporabil funkcijo break in s tem dosegel lažjo berljivost v zanimivem območju grafa t.j. novem veku.



Naloga 3 (Sinhrotronska meritev)

Potrebno je bilo sestaviti “dva grafa na enega” iz katerega smo odčitavali naravni logaritem razmerja dveh tokov absorpcijskega spektra.



Naloga 4 (XANES, absorpcija žarkov X na robu strukture)

Probali smo kar najbolje prikazati več grafov na eni podlagi. Izvedel sem nalogo v dveh dimenzijah (prvi graf) in za lažjo določitev med polnjenjem in praznjenjem še v treh dimenzijah (drugi graf). Rdeča pika označuje prehod.

