

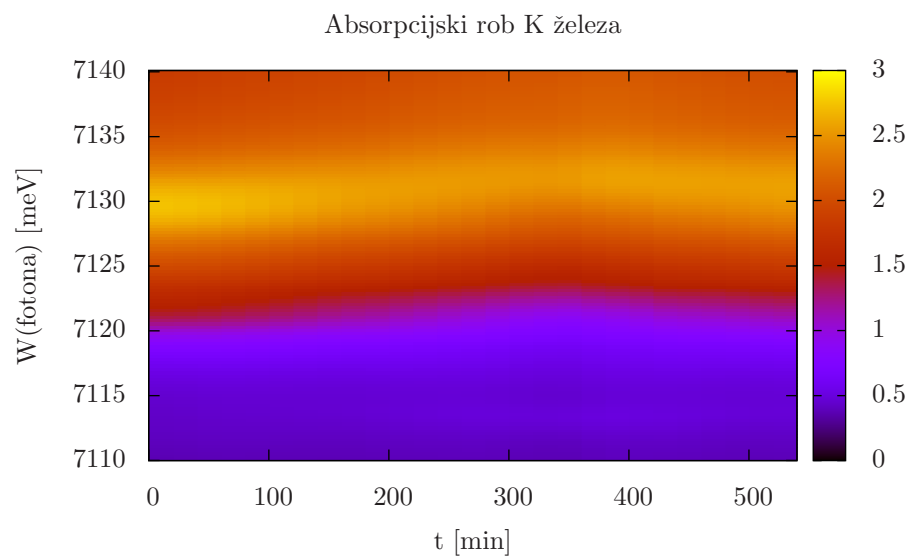
8.vaja: Razvejitve

Maja Poklinek

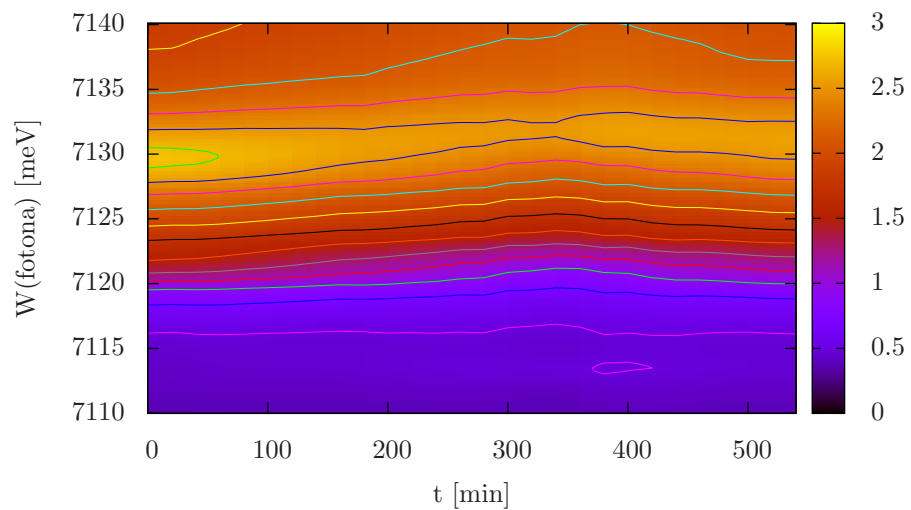
11. maj 2009

Vse grafe sem ustvarila s pomočjo orodja Gnuplot na način naveden v navodilih, le pri prvi nalogi sem morala najprej napisati program, s katerim sem obdelala datoteko za železo, da se je dalo potem narisati v Gnuplotu.

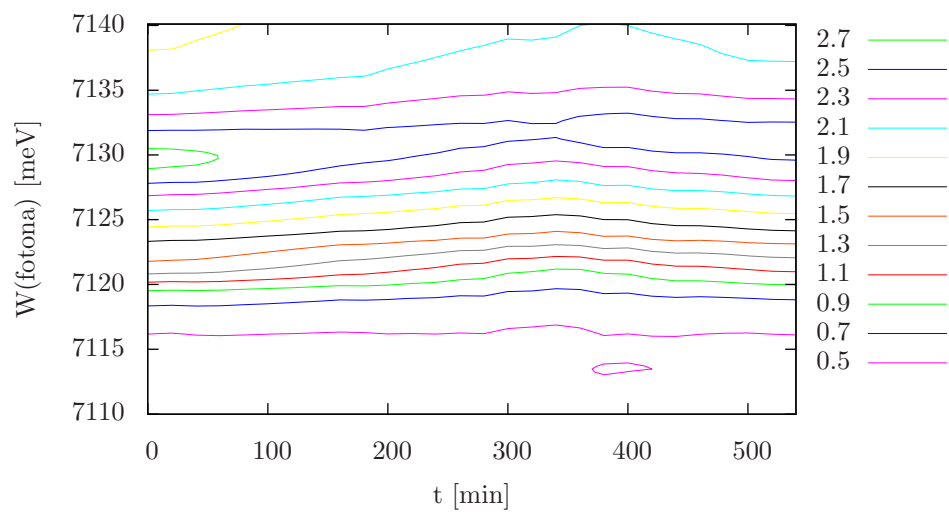
1 Absorbcija fotonov v železu



Absorpcijski rob K železa



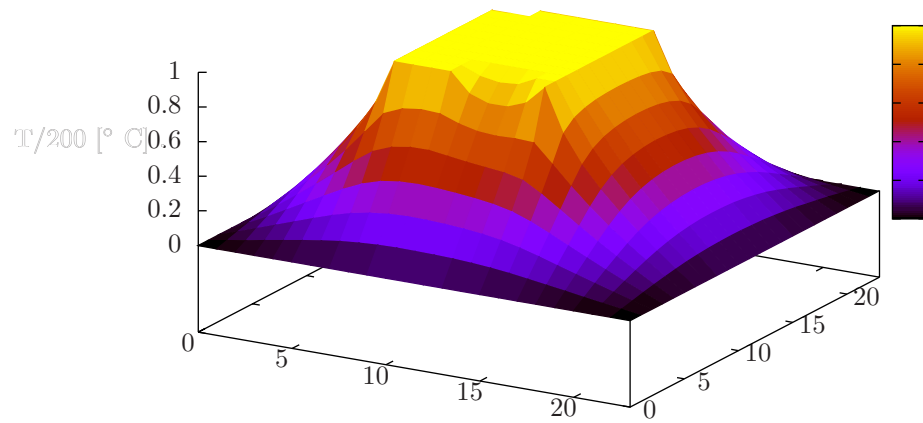
Absorpcijski rob K železa



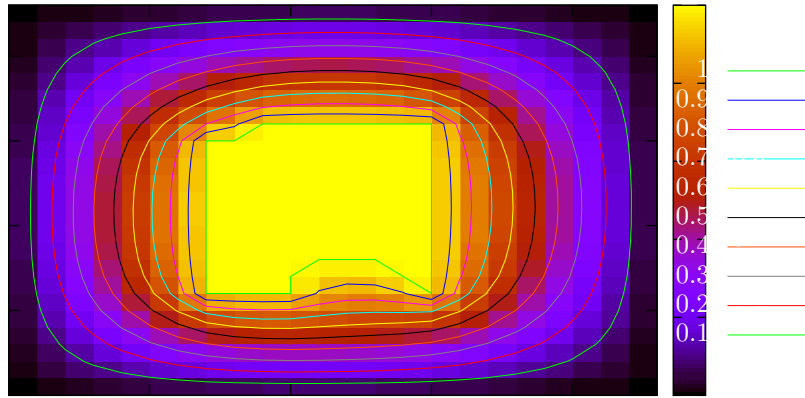
2 Temperatura v dimniku

Vključila sem tudi 3D graf, saj se na njem lepo vidi, kako pada temperatura, opazimo namreč funkcijo podobno eksponentni.

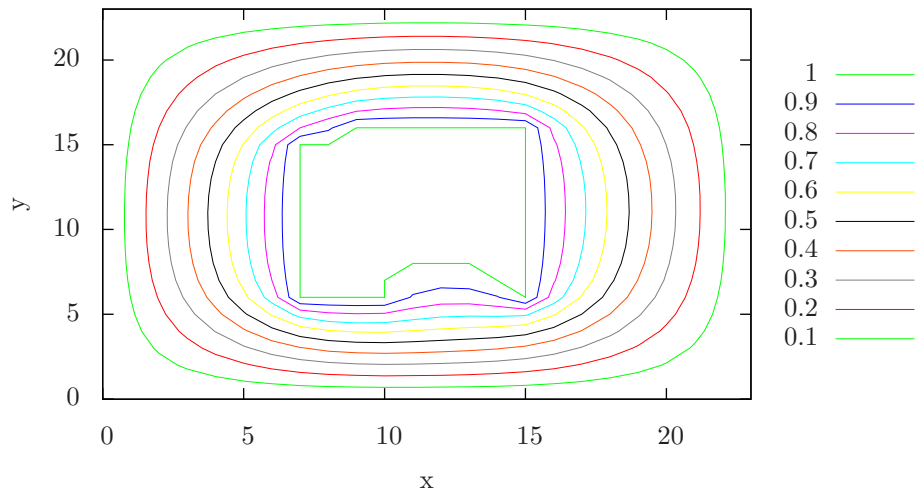
Temperatura v dimniku



Temperatura v dimniku

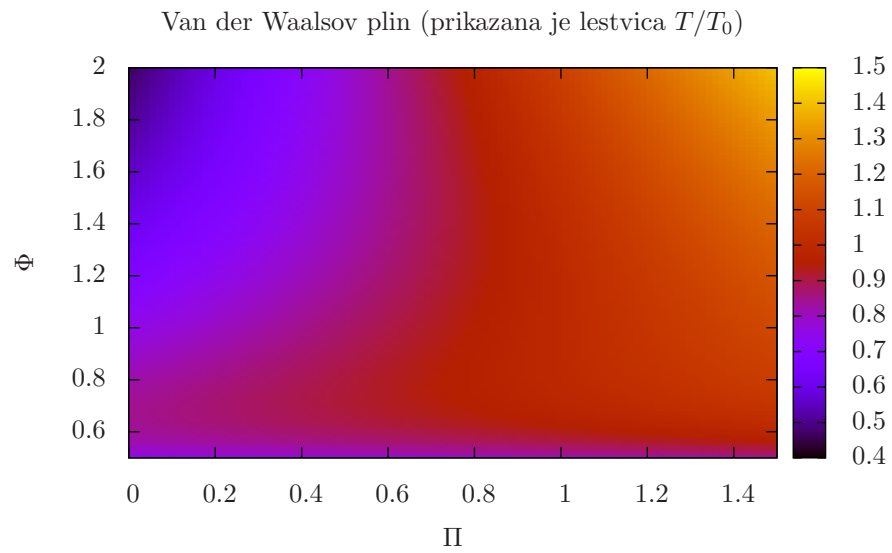


Temperatura v dimniku

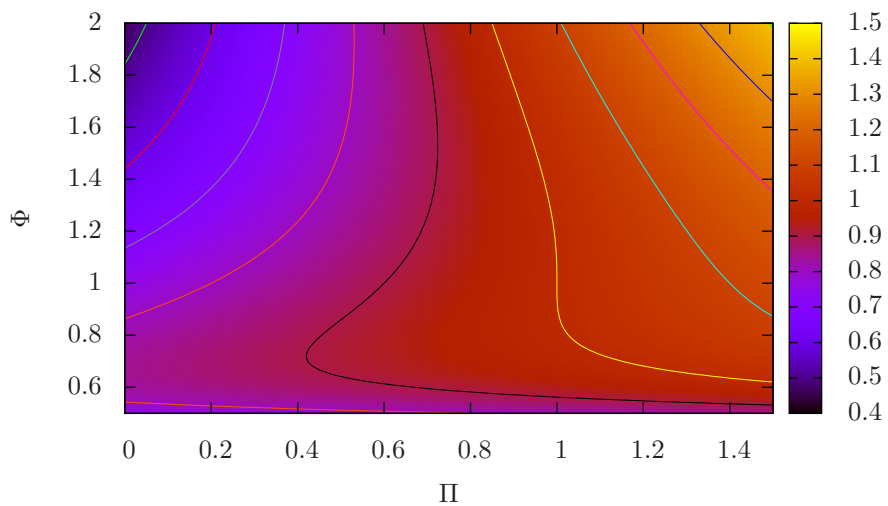


3 Van der Waalsova enačba

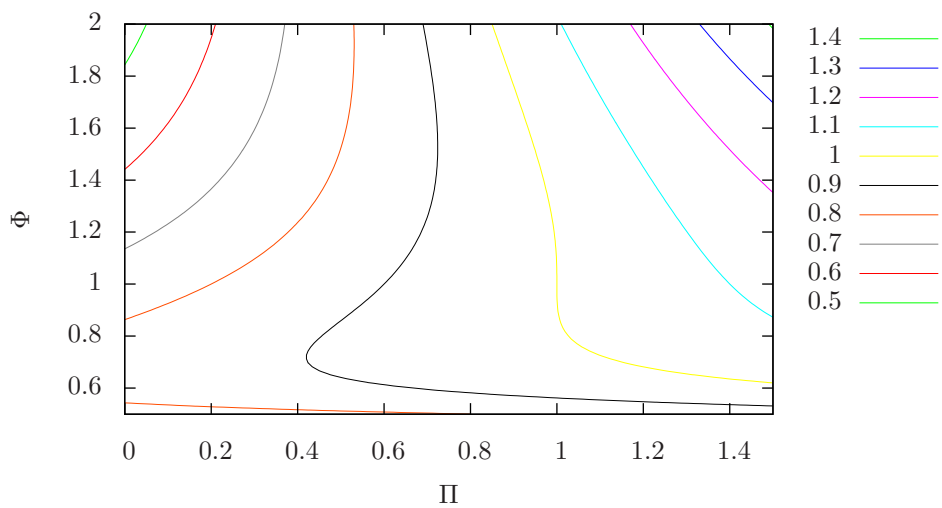
Gnuplot zna tudi sam narisati 3D funkcijo, ki mu jo podamo in si avtomatsko naredi tabelo funkcije.



Van der Waalsov plin (prikazana je lestvica T/T_0)



Van der Waalsov plin (prikazana je lestvica T/T_0)



Van der Waalsov plin (prikazana je lestvica T/T_0)

