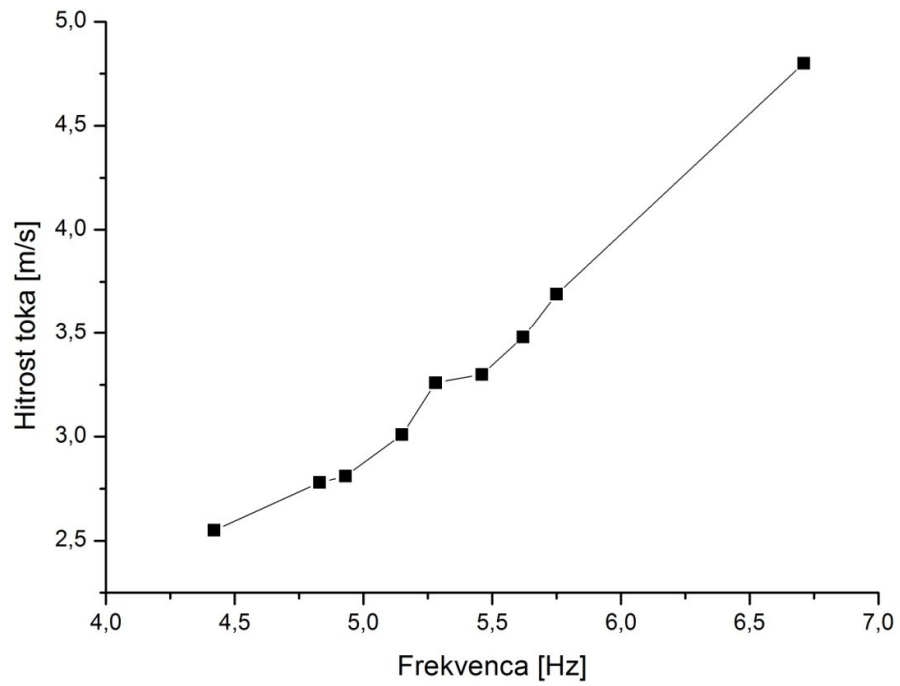


Projekt 6

Skalarni produkt in korelacija

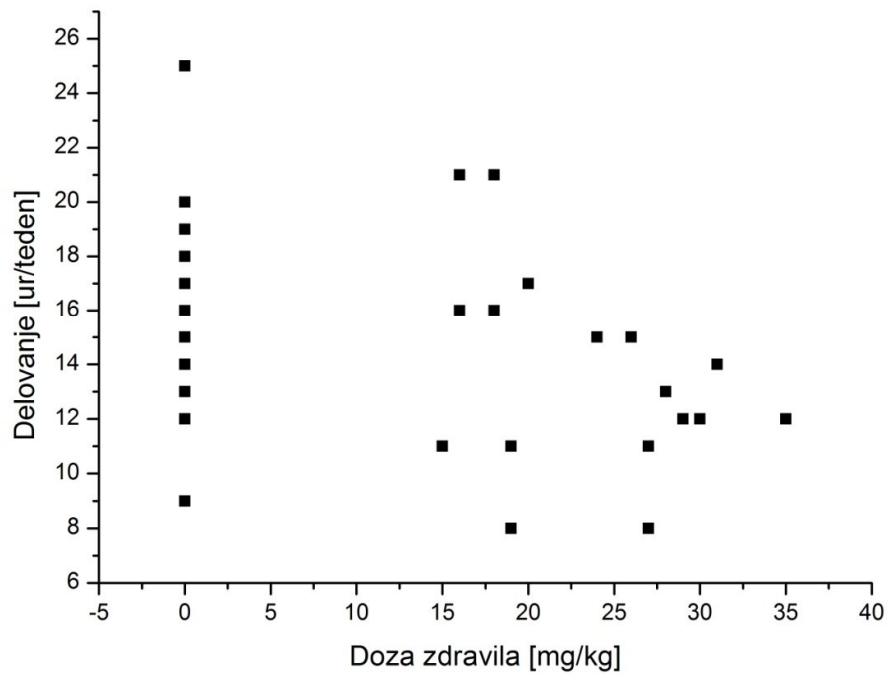
Naloga 1:



Izračunana korelacija: 0,98797

Pri tej meritvi vidimo, da ležijo točke skoraj na premici, kar nam potrdi tudi izračunan korelacijski koeficient, ki je dokaj blizu 1, kar nam pove, da je njihova sorodnost s premico precejšnja.

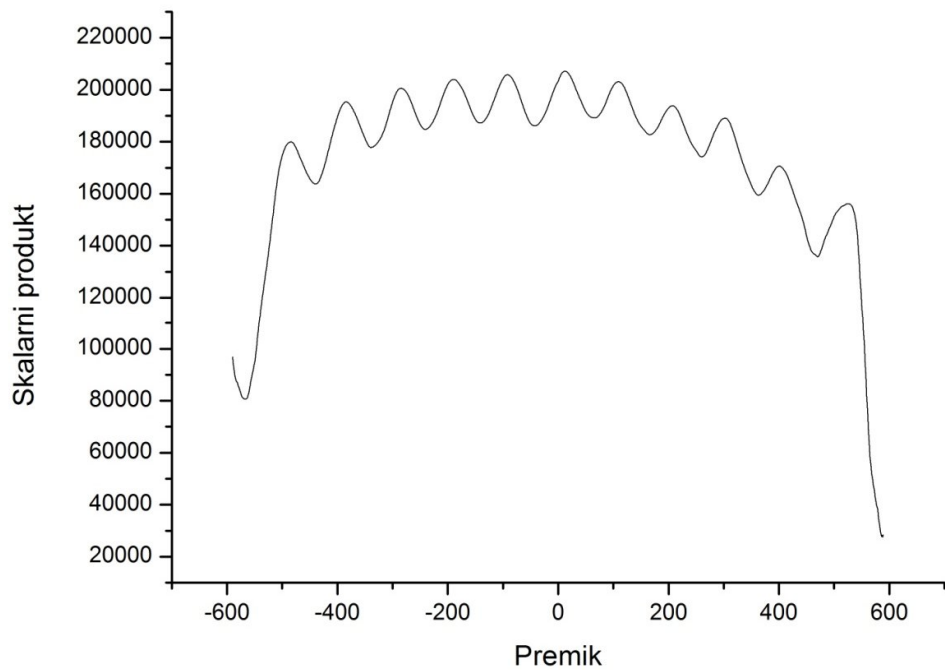
Naloga 2:



Izračunana korelacija: -0,39409

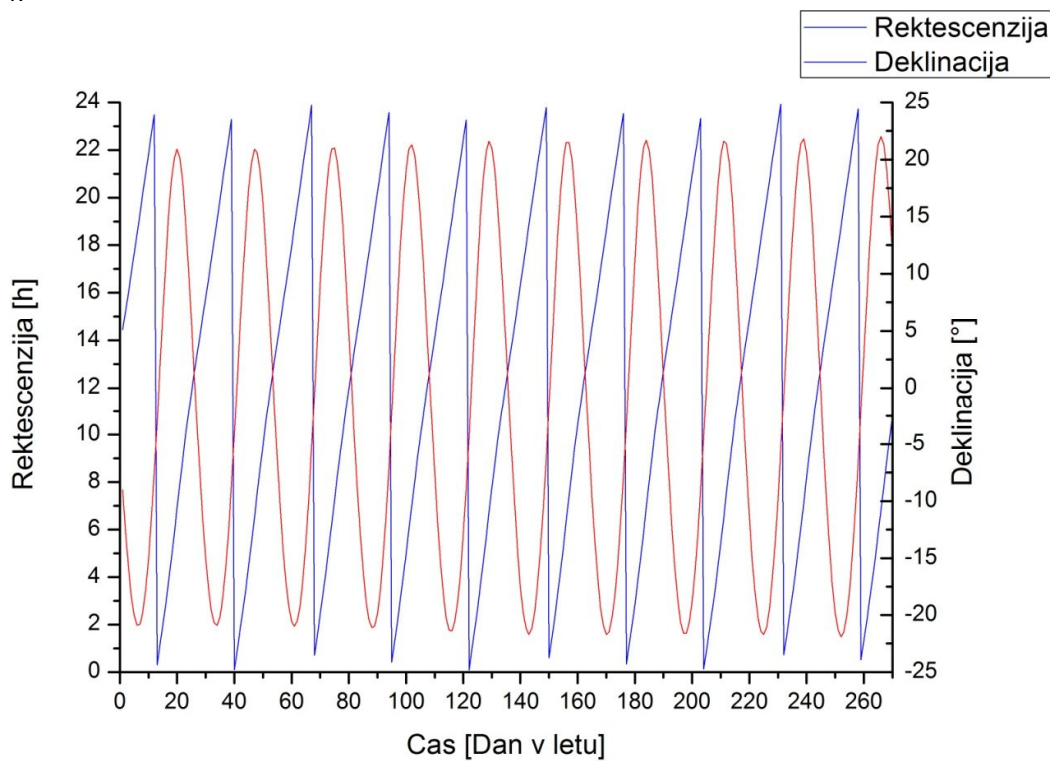
Pri tej meritvi so znanstveniki merili učinkovitost zdravila tinin. Iz grafa in korelacije lahko sklepamo, da zdravilo nima nekega pretiranega učinka, glede na to, da placebo zaseda maksimum in tudi korelacija je zaradi tega nekoliko nižja.

Naloga 3:



Efektivni odmik pogledamo tako, da poiščemo globalni maksimum, ki nam pove število meritev pri zamiku (okoli 12), upoštevamo tudi, da je 1 ura = 4 meritve, tako dobimo efektivni zamik 3 ure.

Naloga 4:



Pri tej nalogi smo morali grafično prikazati deklinacijo in rektascenzijo lune skozi leto. Na grafu imam eno pripombo namreč v legendi mi program ni hotel pobarvati deklinacije z rdečo barvo ampak sta obe modri.

