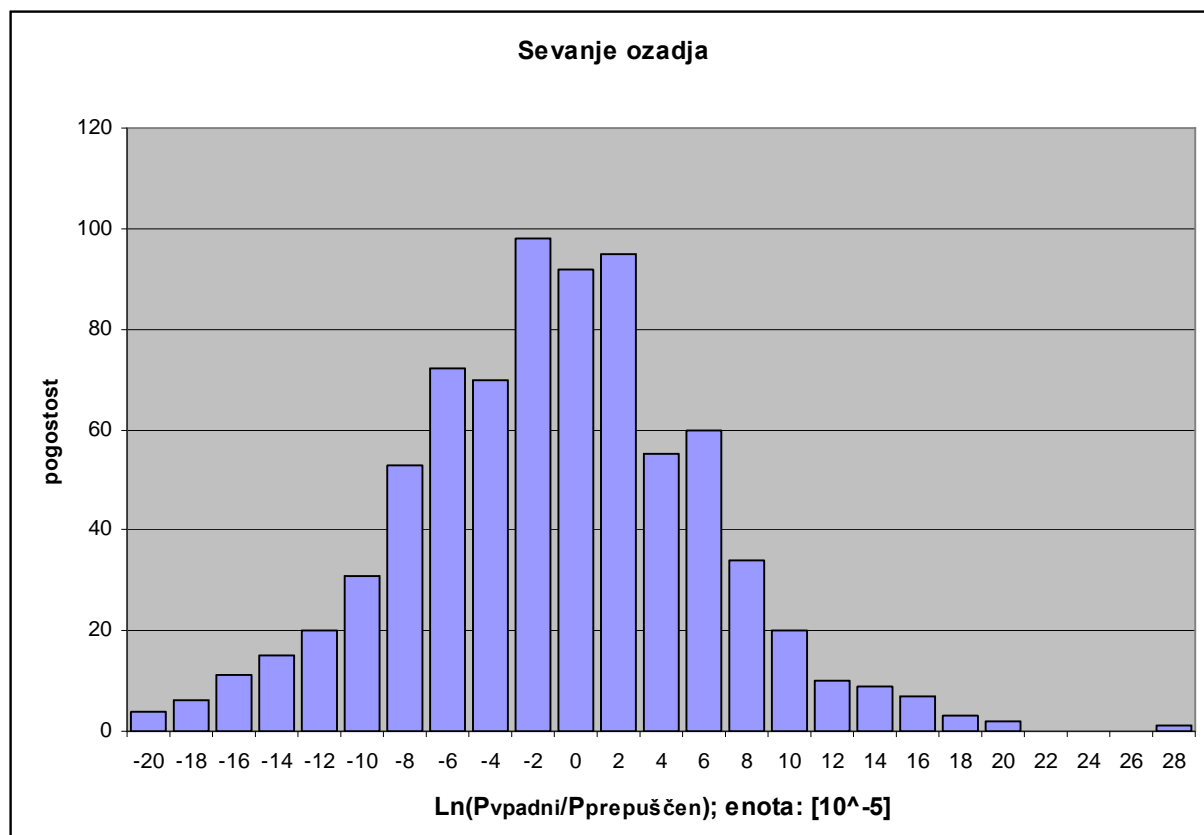
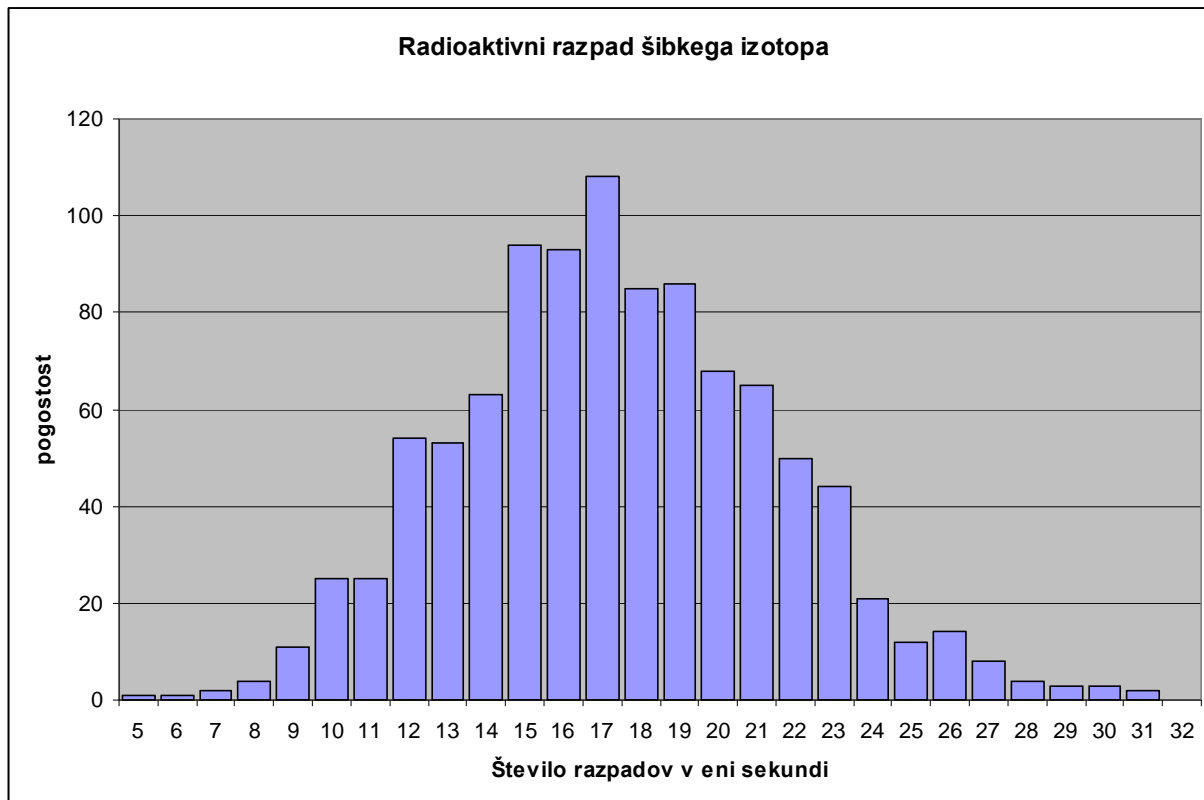


2. Naloga pri predmetu Računalniška orodja v fiziki

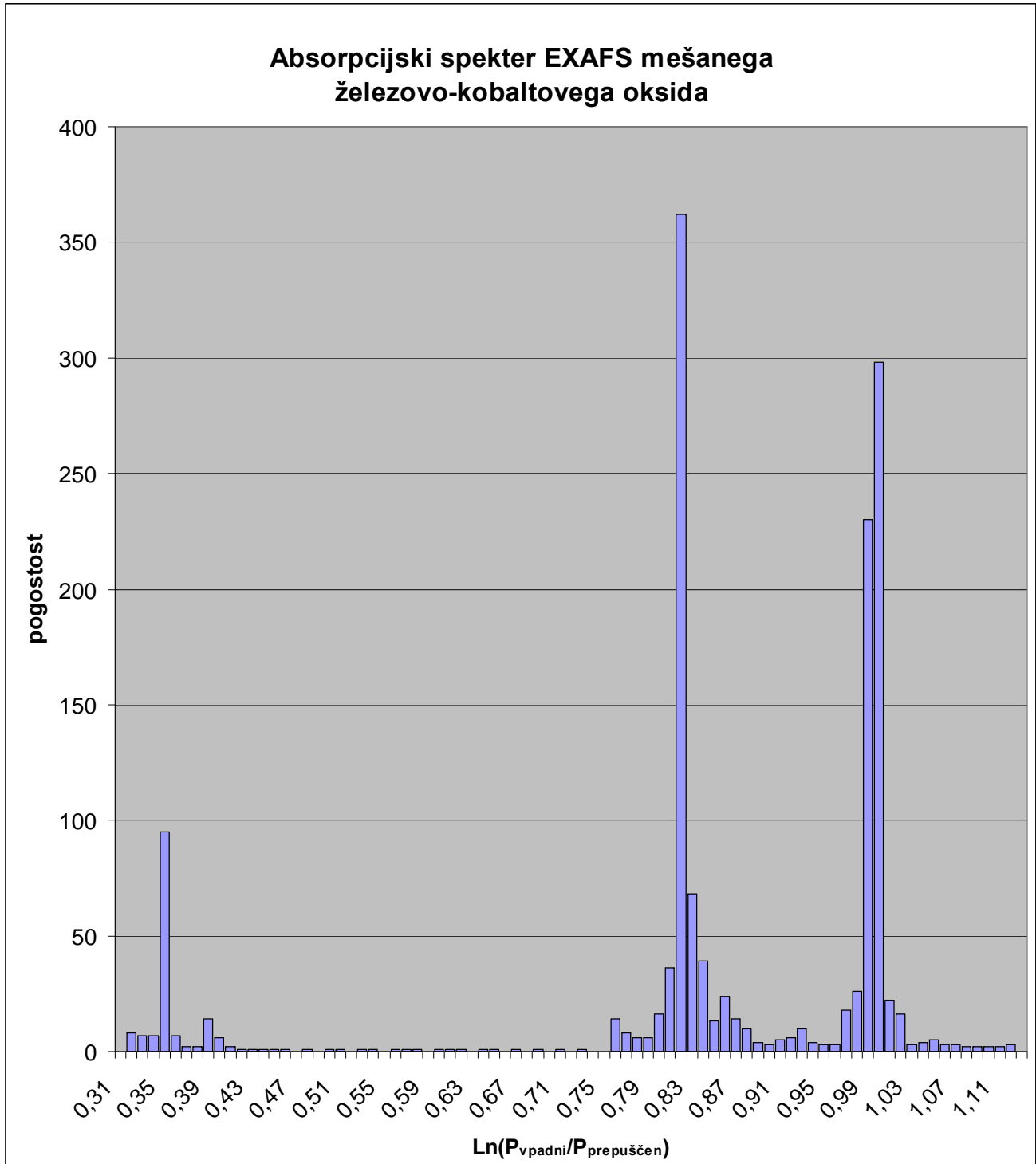
1. in 2.

Jure Senčar



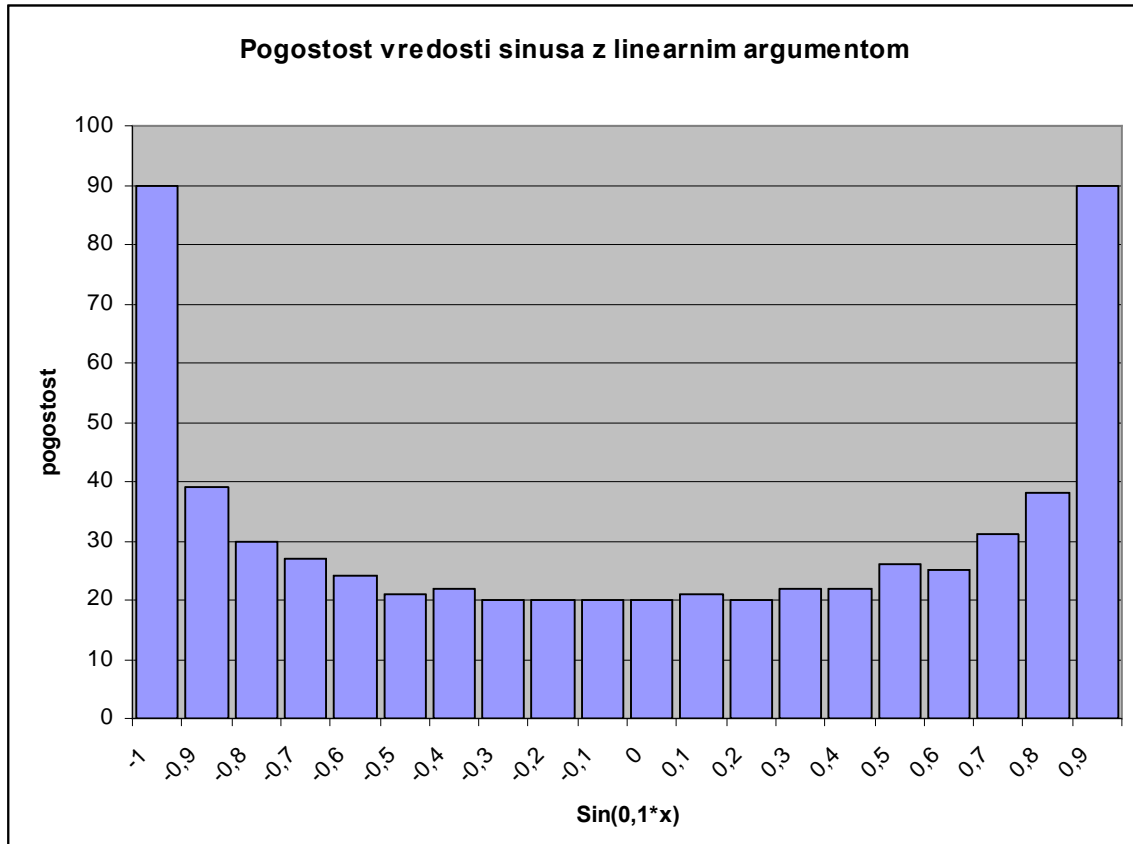
Zgorja histograma sta si kar podobna. Narava nastanka obeh grafov je podobna, zato je tudi delno ujemanje pričakovano.

3. Ta graf je razadi nekaterih nižjih vrednosti višji. Oločil sem se za 0,01 enote široke razdelke:



Ugotavljam, da se mi grafi se precej pačijo pri prenosu iz programa v program (oz. pri pretvorbi) :/

Še zadnji graf:



Lp