

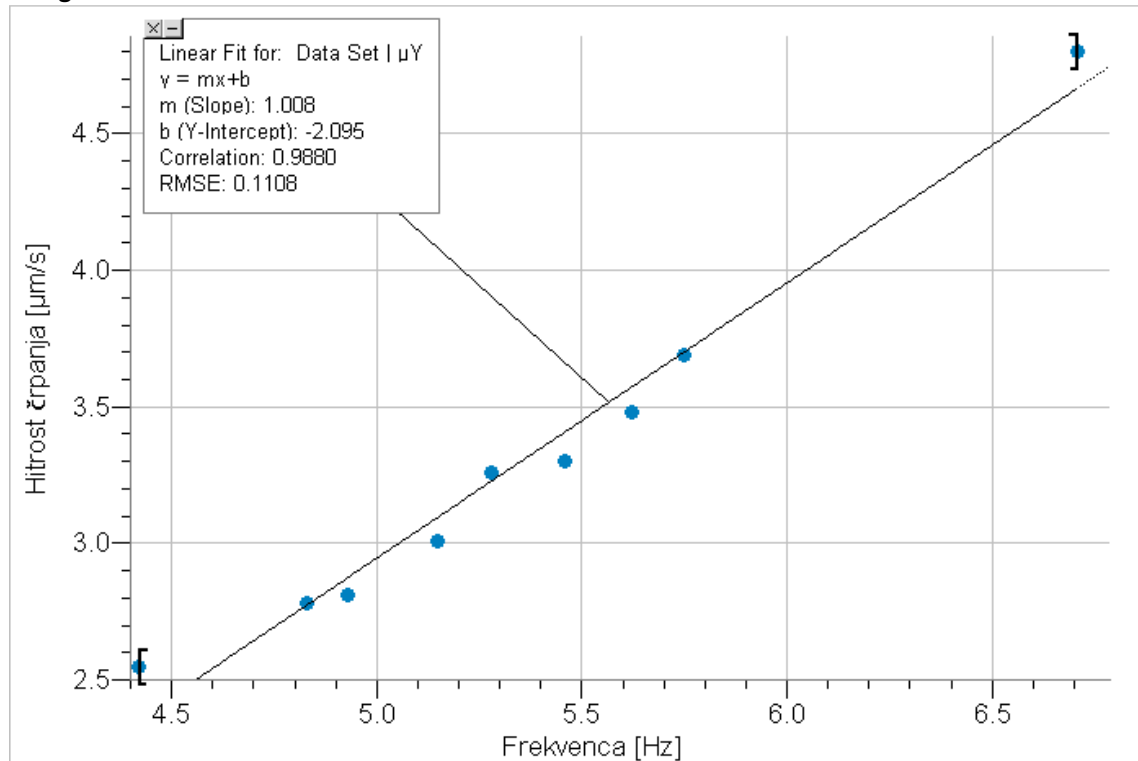
*Računalniška orodja v fiziki*

*Vaja 7*

# **LINEARNA REGRESIJA**

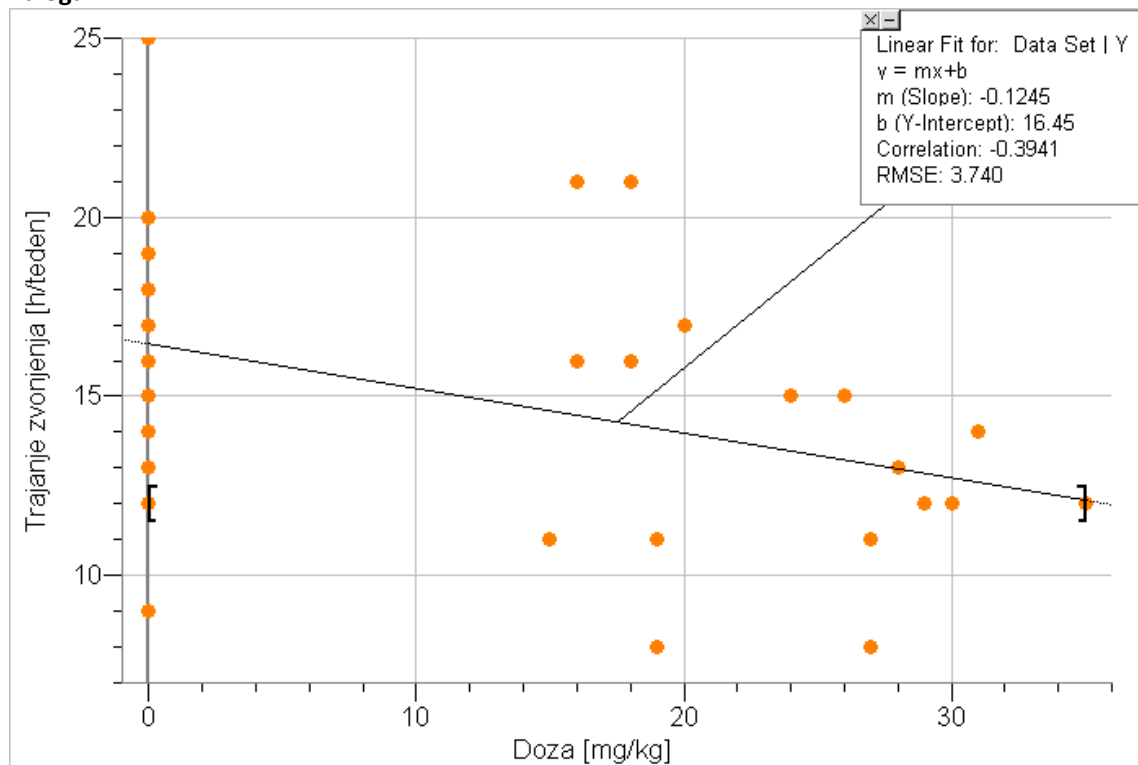
*Luka Likar*

**Naloga 1:**

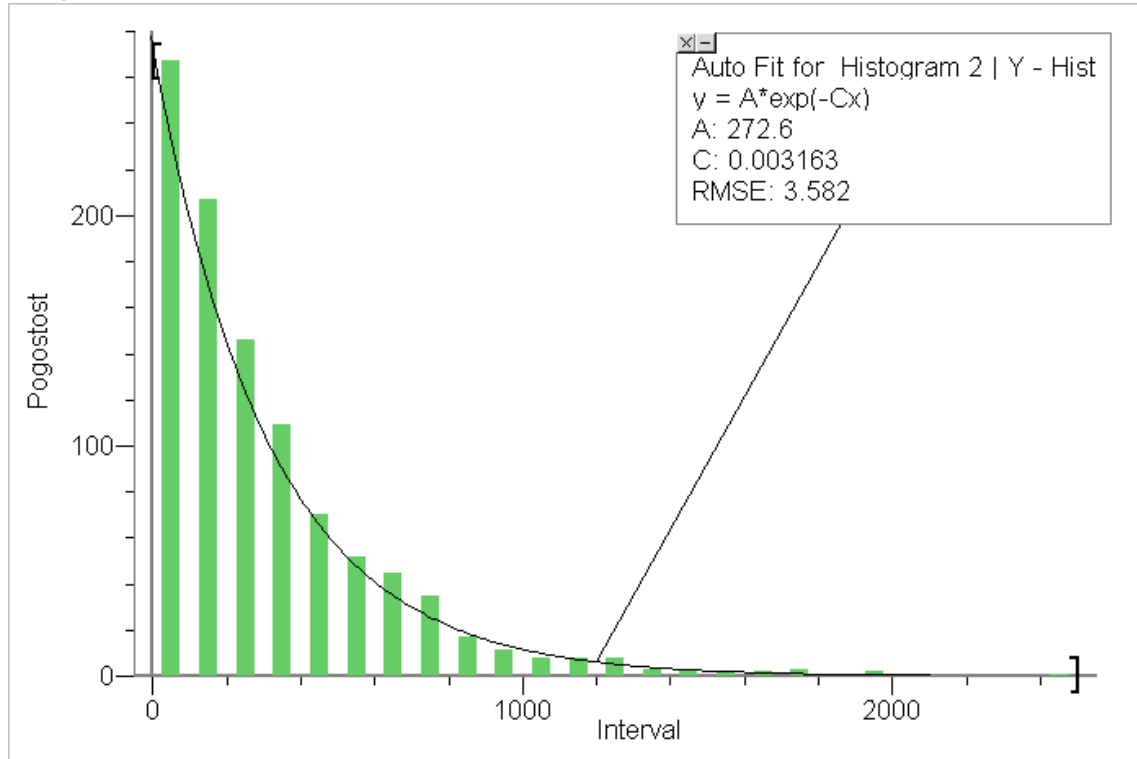


$\chi^2 = 5.44$

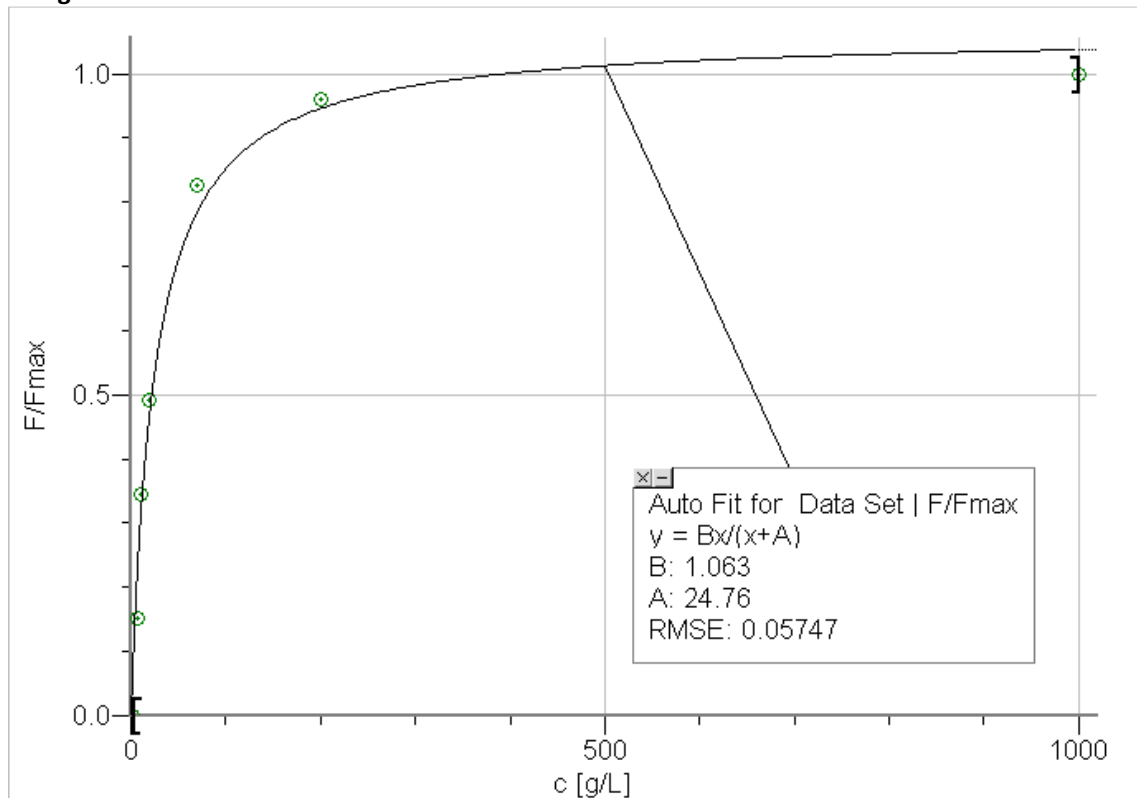
**Naloga 2:**



**Naloga 3:**



**Naloga 4:**



**Opombe:**

- Pri prvi nalogi sem  $\chi^2$  izračunal s funkcijo *CHITEST* v Excelu.
- Pri tretji nalogi sem v Logger Pro-ju v meniju *Curve Fit* definiral novo funkcijo:  $A * \exp(-Cx)$   
Pri možnosti *Fit Type* sem izbral *Automatic* in nato *Try Fit*. Program sam določi koeficienta  $A$  in  $C$ .
- Pri četrti nalogi sem tako kot pri tretji definiral novo funkcijo  $y = B * x / (x + A)$  in jo nato približal točkam na grafu.