

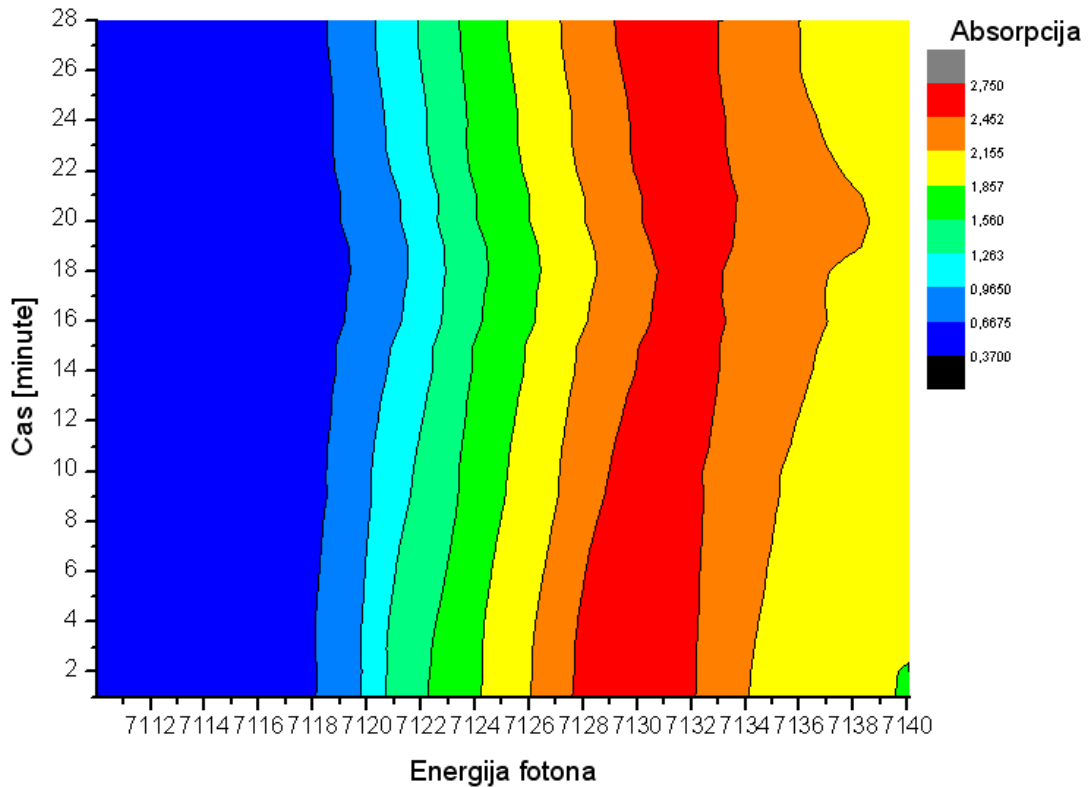
RAZVEJITVE

Matej Ulčar

Uporabljen program:
OriginPro 8

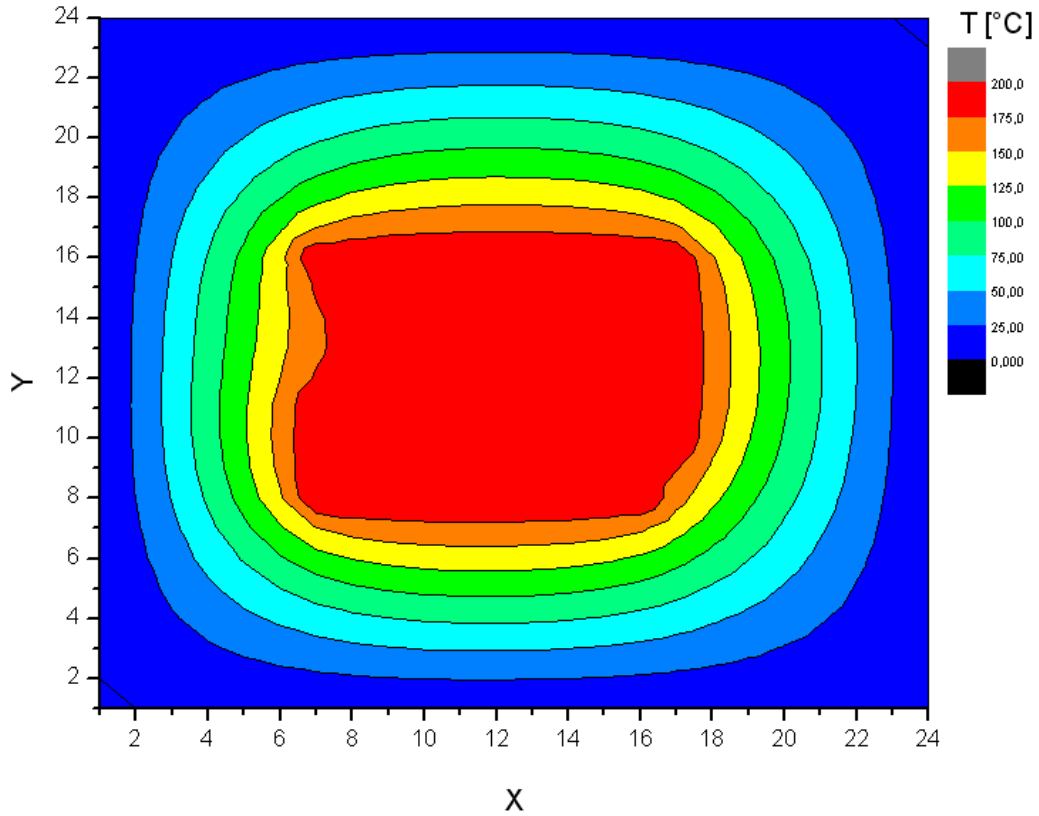
1. Fe_rob_O_27.xmu

Graf prikazuje 28 absorpcijskih spektrov robu K železa. Na x osi je energija fotona, na y osi pa čas v minutah (ena enota je 20 minut). Izohipse predstavljajo absorpcijske spektre, kjer so intervali med dvema vrednostma obarvani v določeno barvo.



2. Dimnik.dat

Graf prikazuje prečni prerez dimnika, kjer x in y osi predstavljata dimenziji dimnika. Temperaturo predstavljajo izohipse, oz. izoterme, ki označujejo po vsakih 25°C. Vsak interval velikosti 25°C med dvema izotermama je obarvan v svojo barvo.



3. p-V diagram

Podobno, kot pri prvih dveh grafih je tu tretja količina v dvodimenzionalnem grafu je prikazana kot črta, oz. več črt – izohips. p-V diagram kaže odvisnost tlaka od volumna pri konstantnih temperaturah. Vsaka črta pomeni drugo temperaturo. Vse količine: tlak, volumen in temperatura so normirane glede na trojno točko.

