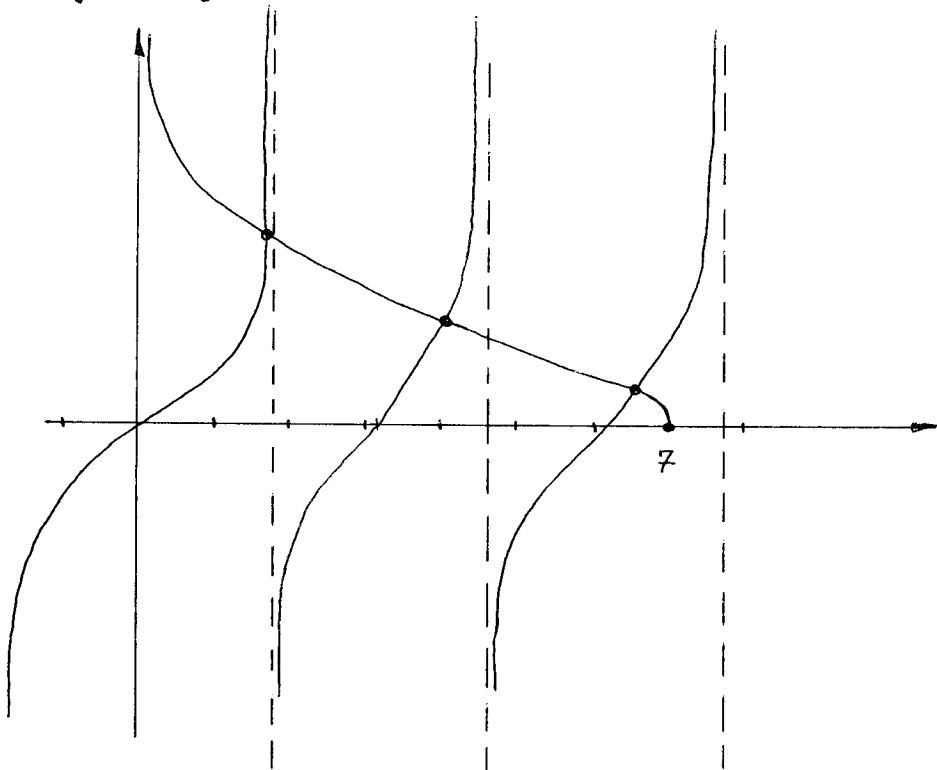


## 1. PRIMER

7

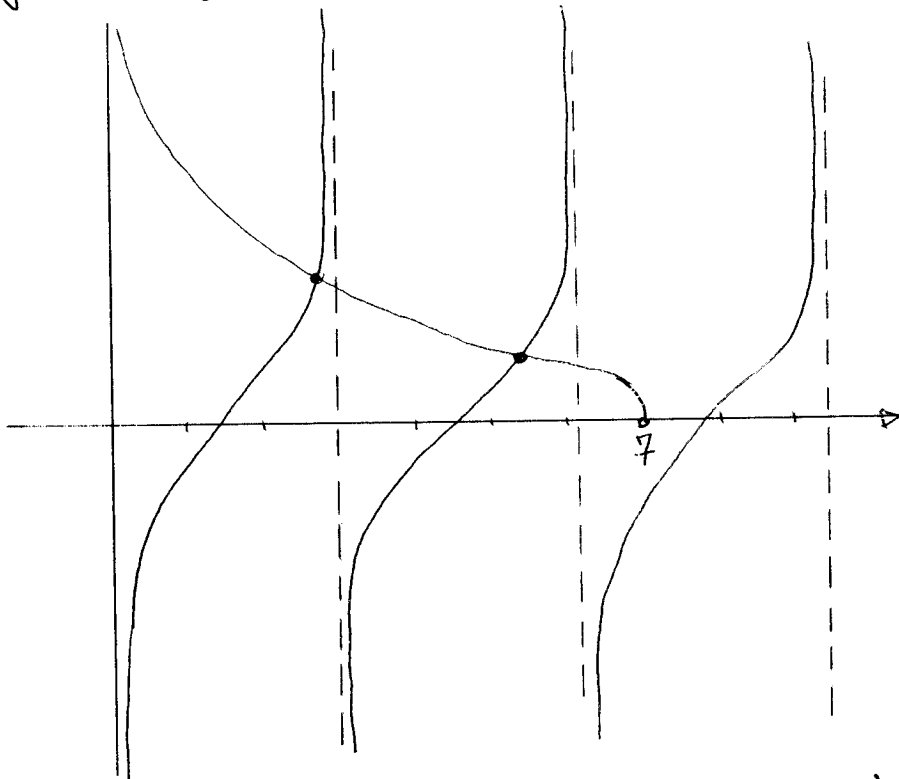
Graf funkcija  $\operatorname{tg}(u)$  in  $\sqrt{\left(\frac{u_0}{u}\right)^2 - 1}$ ,  $u_0$  sem postavljal na 7.



Na grafu vidimo, da je število vezanih stanj odvisna od vrednosti  $u_0$ , se pravi od potenciala  $V_0$  in razdalje  $a$ . Vidimo pa, da imamo vedno vsaj eno sods vezano stanje.

## 2. PRIMER

Graf funkcije  $-\operatorname{ctg}(u)$  in  $\sqrt{\left(\frac{u_0}{u}\right)^2 - 1}$ ,  $u_0 = 7$ .



Liher vezana stanja pa imamo le takrat, ko je  $u_0 \geq \frac{\pi}{2}$ .